



**DOH MEN**  
Headwear

**New Looks Herbst/Winter 2024/2025**

**★ ★ ★ STAR-Collection ★ ★ ★**

# EDITORIAL

Entdecken Sie jetzt die neue

## **DOHMEN HEADWEAR STAR Kollektion für den Herbst/Winter 2024/2025**

Trendige, modische, klassische und elegante Modelle mit Gold + Silber und in aufregenden Farben, Designs und Applikationen. Wir verarbeiten nur hochwertige Stoffe und lassen alle Modelle ausschließlich in Europa fertigen. Lassen Sie sich verzaubern von der neuen **DOHMEN HEADWEAR STAR** Kollektion, jetzt exklusiv bei Ihrem Fachhändler.

**Nur das Beste ist gut genug für unsere Kunden**

Unsere Modelle sind gefertigt in Europa und zeichnen sich durch höchste Qualität aus.

**Gütesiegel / Goedkeuringszegel**



Designs: Carla Dohmen  
Farben: Carla Dohmen  
Fotos: Bragard Media  
Layout: Werbestudio Rang, A. Vornholt

**Inhaberin / Eigenaar:**

Carla Dohmen  
**Dohmen Headwear**  
Afdener Straße 14, 52134 Herzogenrath, DE  
info@dohmenheadwear.com  
www.dohmenheadwear.com

Agentschap Nederland  
**HaarwerkPARTNERS** Deventer  
Eigenaren: Patrick en Edwin Legebeke  
Aan de Bogen 5, 7431 HJ Diepenveen, NL  
patrick@dohmenheadwear.nl  
+31-648554695

Ontdek nu de nieuwe

## **DOHMEN HEADWEAR STAR collectie voor herfst/winter 2024/2025**

Trendy, modieus, klassiek en elegante-modellen met goud + zilver en in spannende kleuren, ontwerpen en toepassingen. Wij gebruiken uitsluitend stoffen van hoge kwaliteit en laten alle modellen binnen Europa vervaardigen. Laat je betoveren door de nieuwe **DOHMEN HEADWEAR STAR** collectie, nu exclusief verkrijgbaar bij uw plaatselijke winkelier.

**Alleen het beste is goed genoeg voor onze klanten**

Onze modellen worden vervaardigd in Europa en worden gekenmerkt door de hoogste kwaliteit.



# INHALT

Entdecke unsere Headwear-Kollektion  
die wir mit Liebe zum Detail entworfen haben.  
Ontdek onze Headwear collectie die we  
die we met oog voor detail hebben ontworpen.

★ Neue Modelle und neue Foto:e sind im Katalog mit einem Stern markiert

Alexis Winter J 92 <b>Titelseite</b> .....	18	Dana .....	44
Alexis .....	6 + 8	Elke <b>NEU</b> .....	46
Alexis gold + silber <b>NEU</b> .....	70	Emily + Emily Silk .....	48
Alexis Silk .....	10	Fiona .....	50
Alexis Silk - uni .....	12	Fiona Silk .....	52
Alexis Star .....	14 + 16	Fiona Soft .....	54
Alexis Winter .....	18	Fiona Design .....	56
Amira .....	20	Franka .....	58
Amira gold + silber <b>NEU</b> .....	71	Gina Winter .....	60
Anita <b>NEU</b> .....	22	Ginger Band .....	62
Anke .....	24	Gipsy Band .....	64 + 66
Anke Winter <b>NEU</b> .....	26	Gipsy Band gold + silber <b>NEU</b> .....	72
Annika .....	28	Gloria Band .....	68
Annika - print <b>NEU</b> .....	30	Gold + Silber <b>NEU</b> .....	70
Aqua + Aqua Cap .....	32	Hannah .....	72
Bella - print .....	34	Hannah gold + silber <b>NEU</b> .....	70
Bella - uni .....	36	Hannah Star .....	74
Bella Silk .....	38	Ilse .....	76
Charly .....	40	Isa - uni .....	78
Claire .....	42	Isa - print .....	80

Julia Bademütze .....	82	Peggy Winter .....	120
Katja .....	84	Robin - Unisex Modell - Wendemütze .....	122
Kiki .....	86	Robin Winter- Unisex Modell - Wendemütze ..	124
Kim - nahtlos .....	88	Romy .....	126
Linda .....	90	Romy - print .....	128
Lisa .....	92	Sam .....	130
Livia .....	94	Schal .....	132, 135, 139
Livia Leinen .....	96	Silke .....	132
Livia - uni .....	97	Tara .....	134
Livia Winter .....	98	Twiggy .....	136
Maxima .....	100	Vivian .....	138
Mika <b>NEU</b> .....	102		
Milou .....	104		
Milva Band .....	106		
Myra .....	108		
Naomi Soft .....	110		
Nela Samt .....	112		
Nina .....	114		
Noah .....	116		
Peggy .....	118		

## Übersichten

Pass-Genau / Custom made .....	146
Übersicht Farben Uni .....	140
Übersicht Modelle .....	142 + 144

# ALEXIS



★  
B 466

B 369

B 414

B 370

**Material / Materiaal**  
 95 % Viscose/Bambus + 5% Elastan  
 Futter: 100% Baumwolle, sehr leicht gewebt  
 Voering: 100% katoen, zeer licht geweven



B 368

B 369



B 14 salbeigrün

B 21 schwarz

B 23 marine

B 26 rubinrot

B 30 dunkel lila



B 100 jeansblau

B 350 flaschengrün

B 351 helloliv

B 178

B 266



B 370

B 377

B 396

B 398

B 400



B 414

B 427

B 433

B 444

B 466

# ALEXIS



★  
SP 3

**Material / Materiaal**  
Satin Viscose  
Futter: 100% Baumwolle, sehr leicht gewebt  
Voering: 100% katoen, zeer licht geweven

★  
SP 5



★  
B 478



★ Alexis silber



★ Alexis gold



B 478



M 114



M 135



TC 150 Gold print



PF 1 silber



PF 2 gold



SP 3



SP 5

**Material / Materiaal**  
diverse Stoffarten / verschillende soorten stof  
Futter: 100% Baumwolle, sehr leicht gewebt  
Voering: 100% katoen, zeer licht geweven

# ALEXIS SILK

Mit einem **Gewicht von nur 46 g** und dem klimatisierenden Tragekomfort der Baumwolle kann man fast vergessen, dass man eine Kopfbedeckung trägt.

Met een **gewicht van slechts 46 gram**, en het ademende draag-comfort van katoen, voel je bijna niet dat je een mutsje draagt.

## Material / Materiaal

10% Seide / Zijde + 10% Elastan + 80% Polyester  
 Futter: 100% Baumwolle, sehr leicht gewebt  
 Voering: 100% katoen, zeer licht geweven



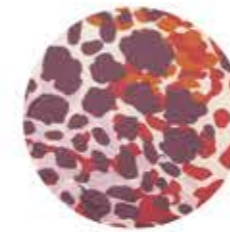
S 7



S 22



S 109



S 154



S 172



S 29



S 114



S 164



S 182



S 73



S 134



S 169



S 186



S 84



S 139



S 170



S 187



S 106



S 145



S 171



SE 2

mit feinen Silberfäden

# ALEXIS SILK

uni

Mit einem **Gewicht von nur 46 g** und dem klimatisierenden Tragekomfort der Baumwolle kann man fast vergessen, dass man eine Kopfbedeckung trägt.  
 Met een **gewicht van slechts 46 gram**, en het ademende draag-comfort van katoen, voel je bijna niet dat je een mutsje draagt.

**Material / Materiaal**

10% Seide / Zijde + 10% Elastan + 80% Polyester  
 Futter: 100% Baumwolle, sehr leicht gewebt  
 Voering: 100% katoen, zeer licht geweven



★  
 SU 3 brombeere

★  
 SU 1 burgundy



SU 8 nougat



SU 1 burgundy

SU 2 koralle

SU 3 brombeere

SU 4 schwarz

SU 5 pink

SU 6 pfirsich

SU 7 altrosa

SU 8 nougat

SU 10 kobaltblau

SU 12 hellgrau

SU 13 marine

SU 14 moosgrün

SU 16 minze

SU 17 blau

# ALEXIS STAR

schimmerndes Satin mit mit Goldeffekt /  
glinsterend satijn met goudeffect

**Material / Materiaal**

80% Baumwolle / katoen + 20% Elasthan  
Futter: 100% Baumwolle, sehr leicht gewebt  
Voering: 100% katoen, zeer licht geweven

M 57  
mit Goldeffekt

M 60  
mit Goldeffekt

M 72  
mit Goldeffekt

M 84  
mit Goldeffekt

M 80  
mit Goldeffekt



# ALEXIS STAR

schimmerndes Satin mit Goldeffekt /  
glinsterend satijn met goudeffect

## Material / Materiaal

10% Seide / Zijde + 10% Elastan + 80% Polyester  
Futter: 100% Baumwolle, sehr leicht gewebt  
Voering: 100% katoen, zeer licht geweven

SE 3  
mit Goldeffekt

SE 7  
mit Goldeffekt

SE 11  
mit Goldeffekt

SE 6  
mit Goldeffekt

★  
SE 8  
mit Goldeffekt

★  
SE 5  
mit Goldeffekt

# ALEXIS WINTER

Einfach COOL durch den Winter mit einem lässigen Look und angenehmer Wärme dank wattiertem Futter.  
Gewoon COOL de winter door met een casual look en een aangename warmte dankzij een gewatteerde voering.

TL 103

TL 102

**Material / Materiaal**

85% Baumwolle / katoen + 15% Elasthan  
Futter: wattiert 100% Baumwolle  
Voering: gewatteerd 100% katoen

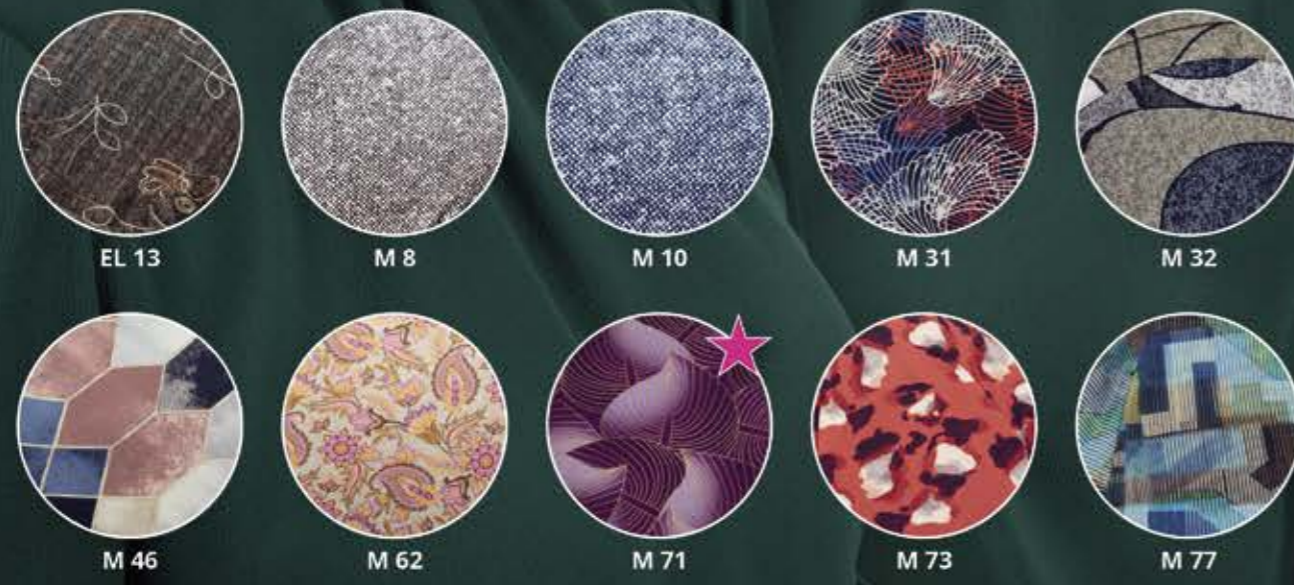
TL 105

★  
J 57

★  
J 92  
Titelmodell

Elegante Mütze, dein modisches Statement, dass dich in jeder Situation strahlen lässt.  
 Elegante model, jouw fashion statement dat je in elke situatie laat stralen.

# AMIRA



**Material / Materiaal**  
 diverse Stoffarten / verschillende soorten stof  
 Futter / Voering: 95 % Viscose/Bambus + 5% Elasthan

**Material / Materiaal**  
95 % Viscose/Bambus + 5% Elastan  
Futter / Voering:  
95 % Viscose/Bambus + 5% Elastan



  
B 44



  
B 405



  
B 26



  
B 61



  
B 84



  
B 100



  
B 104



  
B 21

# ANKE

**Material / Materiaal**  
 95 % Viscose/Bambus + 5% Elasthan  
**Futter / Voering:** 95 % Viscose/Bambus + 5% Elasthan



B 463



B 466



B 478



B 178

B 295

B 400

B 415

B 418

B 425

B 426

B 427

B 428

B 433

B 463

B 466

B 478

Eleganz trifft Komfort.  
Elegance ontmoet comfort.

# ANKE WINTER

Material / Materiaal

95 % Viscose/Bambus + 5% Elastan

Futter / Voering: 95 % Viscose/Bambus + 5% Elastan

  
P 31

  
P 35

  
P 30

# ANNIKA

◀ Mütze B 30 dunkel lila  
 ▶ Band Gipsy B B30  
 siehe Seite 64

★ B 30

◀ Mütze B 21  
 ▶ Band Gipsy silver B 21  
 siehe Seite 71

▲ Foto:  
 Mütze CP15  
 ▶ Band Gipsy B63  
 siehe Seite 67

kombinierbar mit  
 Band Gipsy und Band Gloria  
 (separat erhältlich  
 Band Gipsy Seite 64-67 und 71)  
 te combineren met  
 Band Gipsy en Band Gloria  
 (seperaat te verkrijgen  
 Band Gipsy op blz 64-67 en 71)

## Material / Materiaal

95 % Viscose/Bambus + 5% Elasthan  
 Futter / Voering:  
 95 % Viscose/Bambus + 5% Elasthan



B 8 koralle



B 17 taupe



B 21 schwarz



B 22 braun



B 23 marine



B 26 rubinrot



B 30 dunkel lila



B 31 taubenblau



B 44 dunkelgrau



B 63 hellgrau



B 104 khakigrün



B 120 mint



B 350 flaschengrün



CP 15 altrosa

# ANNIKA<sup>★</sup> print



M 59

B 398

B 174



B 178

**Material / Materiaal**  
95 % Viscose/Bambus + 5% Elastan  
**Futter / Voering:**  
95 % Viscose/Bambus + 5% Elastan

B 174

B 178

B 303

B 317

B 318

B 320

B 328

B 369

B 398

B 400

M 59



# AQUA

Aqua A8

Aqua Cap  
A9

Modell **Aqua** oder **Aqua Cap**  
"Regenfreude pur - Unser Regenhut hält dich trocken und stylish bei jedem Wetter!"

Model **Aqua** or **Aqua Cap**  
"Puur regenplezier - Onze regenhoed houdt je droog en stijlvol in elk weer!"

Softshell, Wind und Wasserdicht,  
Innenseite mit weichem Fleece /  
softshell, wind- en waterdicht,  
binnenkant zachte fleece

Aqua Cap  
A8

Aqua A9



A8  
grau-blau



A9  
olive-grün



★  
Set B 444



★  
Set B 443

**Mütze inkl. passendem Band**  
beide Teile können auch  
einzeln getragen werden.  
**Muts incl. bijpassende band**  
beide delen kunnen ook  
afzonderlijk gedragen worden.

**Material / Materiaal**  
95 % Viscose/Bambus + 5% Elastan  
Futter / Voering: 95 % Viscose/Bambus + 5% Elastan

# BELLA print



Set B 418

-   
B 29
-   
B 218
-   
B 295
-   
B 308
-   
B 366
-   
B 385
-   
B 403
-   
B 416
-   
B 418
-   
B 443
-   
B 444

# BELLA uni

**Mütze inkl. passendem Band**  
beide Teile können auch einzeln  
getragen werden.

**Muts incl. bijpassende band**  
beide delen kunnen  
ook afzonderlijk  
gedragen worden

**Material / Materiaal**

95 % Viscose/Bambus + 5% Elasthan  
Futter / Voering: 95 % Viscose/Bambus + 5% Elasthan



Set B 31



Set B 350



B 17 taupe



B 21 schwarz



B 22 braun



B 23 marine



B 25 anthrazit



B 26 rubinrot



B 31 taubenblau



B 100 jeansblau



B 350 flaschengrün



B 351 hellolive

# BELLA SILK

Mit einem **Gewicht von nur 42 g** und dem klimatisierenden Tragekomfort kann man fast vergessen, dass man eine Kopfbedeckung trägt.

Met een **gewicht van slechts 42 gram**, en het ademende draagcomfort, voel je bijna niet dat je een mutsje draagt.

**Band kann 2-seitig getragen werden /  
Band kan aan beide zijden gedragen worden**

#### Material / Materiaal

10% Seide / Zijde + 10% Elasthan + 80% Polyester  
Futter: 100% Baumwolle, sehr leicht gewebt  
Voering: 100% katoen, zeer licht geweven



Set S 173

Set S 168

Band kann 2-seitig getragen werden /  
Band kan aan beide zijden gedragen worden



Set S 180



# CHARLY

super leicht und atmungsaktiv /  
superlicht en luchtdoorlatend

VC 32

VC 27

VC 11

VC 30

VC 67



VC 9



VC 10



VC 11



VC 15



VC 19



VC 27



VC 30  
nachtblau



VC 32



VC 67  
olivgrün



VC 68  
rosa



VC 69  
blau

Material / Materiaal  
100% Viscose

# CLAIRE

Pariser Chick für jeden Tag.  
Parijse chic voor elke dag.

**Material / Materiaal**  
**A10, A11, A19, A20**

88% Polyester + 10% Viscose + 2% Elastan  
+ mit einem feinen Silberfaden  
Futter: 95 % Viscose/Bambus + 5% Elastan

**Material / Materiaal**  
**A12, A13, A17, A18**

65% Polyester + 35% Baumwolle / katoen  
Futter: 95 % Viscose/Bambus + 5% Elastan



A 19

A 10

A 11

A 20



A 17

A 12

A 13

A 18

ohne "Schnick-Schnack"  
mit top Qualität und Tragekomfort /  
zonder "franjes"  
met topkwaliteit en draagcomfort

# DANA

Material / Materiaal  
95 % Viscose/Bambus + 5% Elasthan



B 26

★  
B 30

★  
B 438



B 24-K  
rainbow

B 3 puderrosa	B 7 wollweiß	B 8 Koralle			
B 14 salbeigrün	B 15 pastell türkis	B 17 taupe			
B 21 schwarz	B 23 marine	B 26 rubinrot	B 27 lila	B 30 dunkel lila	B 35 brombeere
B 44 dunkel-grau	B 63 hellgrau	B 80 camel	B 100 jeansblau	B 104 khakigrün	B 118 dunkel-fuchsia
B 120 mint	B 129 chocabraun	B 245 dunkelgrün	B 246 kobaltblau	B 350 flaschengrün	B 392 grün meliert
B 438 petrol	B 24-C	B 24-E	B 21-K rainbow, schwarz	B 24-K rainbow graumeliert	B 34-K rainbow pink

Ein echter Hingucker!  
Een echte eyecatcher!

**Material / Materiaal**

95 % Viscose/Bambus + 5% Elasthan  
Futter / Voering: 95 % Viscose/Bambus + 5% Elasthan




  
B 63

  
B 84

  
B 21



  
B 17



  
B 44




  
B 100



B 26 



B 21-C 



B 104 



# EMILY



B 12

B 38



S 138

S 7

S 138



3 mit Glanzeffekt



B 12



B 30



B 38

## Material / Materiaal

95 % Viscose/Bambus + 5% Elastan,  
Band mit 10% Seide / band met 10% zijde  
Futter / Voering: 95 % Viscose/Bambus + 5% Elastan

## Material / Materiaal

95 % Viscose/Bambus + 5% Elastan  
Futter / Voering: 95 % Viscose/Bambus + 5% Elastan

# FIONA

**Material / Materiaal**

95 % Viscose/Bambus + 5% Elasthan  
 Futter / Voering:  
 95 % Viscose/Bambus + 5% Elasthan



★  
B 53

★  
B 38

★  
B 88



★  
B 478



B 21 schwarz

B 23 marine

★  
B 30 dunkel lila

B 83 smaragdgrün

B 246 kobaltblau

B 279 pastellgelb

B 29

★  
B 38

★  
B 53

★  
B 88

B 115

B 149

B 336

B 370

B 399

B 426

★  
B 478

# FIONA SILK

So leicht dass du sie kaum spürst,  
das ist purer Luxus

**Material / Materiaal**

10% Seide / Zijde + 10% Elasthan + 80% Polyester  
Futter: 100% Baumwolle, sehr leicht gewebt  
Voering: 100% katoen, zeer licht geweven



S 59

S 11

S 32



S 2



S 11



S 13



S 23



S 32



S 59



S 66

**Material / Materiaal**  
 80% Baumwolle + 20% Elastan  
 Futter: 100% Baumwolle, sehr leicht gewebt  
 Voering: 100% katoen, zeer licht geweven

# FIONA SOFT



★  
M 118

★  
M 123



★  
M 127

★  
M 93



# FIONA DESIGN

## Material / Materiaal

49% Polyester + 46% Viscose + 5% Elastan  
Futter: 100% Baumwolle, sehr leicht gewebt  
Voering: 100% katoen, zeer licht geweven

Jeder Turban ist ein Unikat, einzigartiges Design für einen exklusiven Stil.  
Elke tulband is uniek, one-of-a-kind ontwerp voor een exclusieve stijl.



DEC 2025



DEC 2026



DEC 2030



DEC 2031

# FRANKA

Für jeden Anlass!  
Voor elke gelegenheid!



TL 95



A 11

**Material / Materiaal**  
88% Polyester + 10% Viscose + 2% Elastan  
Futter / Voering: 95 % Viscose/Bambus + 5% Elastan

**Material / Materiaal**  
Diverse Stoffarten / verschillende soorten stof  
Futter / Voering: 95% Bambus + 5% Elastan



TL 24



J 29



TL 1



TL 6



TL 31



TL 89



TL 95



A 19



A 10



A 20

# GINA WINTER

Dein Winter Trio: Turban, Stirnband, Schal  
Jouw Wintertrio: tulband, hoofdband, sjaal

Material / Materiaal

Diverse Stoffarten / verschillende soorten stof  
Futter / Voering: 95% Bambus + 5% Elasthan



Set J 83



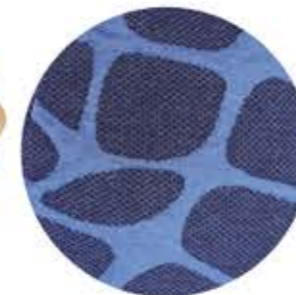
DEC 2022



J 15



J 31



J 50



J 60  
mit Goldeffekt



J 83



J 84



P 18



P 22



TL 19



TL 30



TL 37



TL 39



TL 48



TL 66

# GINGER BAND

Material / Material  
95 % Viscose/Bambus  
+ 5% Elasthan



B 27

B 30

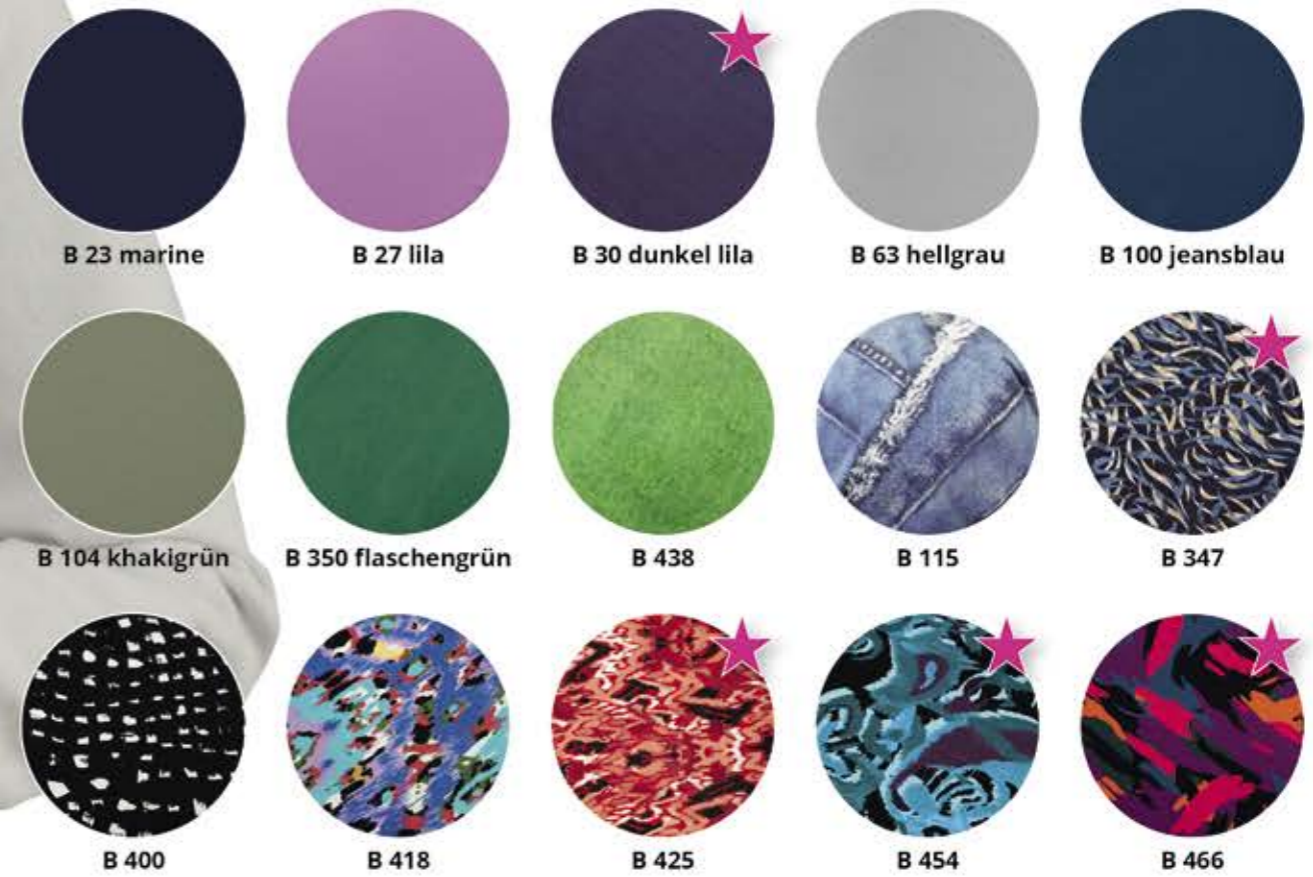
B 418

B 400



B 17 taupe

B 21 schwarz



B 23 marine

B 27 lila

B 30 dunkel lila

B 63 hellgrau

B 100 jeansblau

B 104 khakigrün

B 350 flaschengrün

B 438

B 115

B 347

B 400

B 418

B 425

B 454

B 466



# GIpsy BAND

## Boho-Charme!

Verleihe deinem Look eine verspielte Note.

## Boho charme!

Geef je look een speels tintje.

Gipsy Band kann z.B. mit Annika, Dana, Ilse, Lisa und Kim Modellen getragen werden. Gipsy Band kan worden gedragen met b.v. Annika, Dana, Ilse, Lisa en Kim modellen.

## Material / Materiaal

95 % Viscose/Bambus + 5% Elastan



▲  
Band Gipsy  
B 29

★  
Band Gipsy B 30  
mit Annika B30

Band Gipsy B 120  
mit Annika B 120



Band Gipsy B 221  
mit Kiki B 215

Band Gipsy B 21-K  
mit Romy B 21

Band Gipsy B 26  
mit Annika B 21

Band Gipsy B 104  
mit Romy B 60

# GIpsy BAND

**Boho-Charme!** Verleihe deinem Look eine verspielte Note.  
**Boho charme!** Geef je look een speels tintje.

Gipsy Band kann z.B. mit Annika, Dana, Ilse, Lisa und Kim Modellen getragen werden.

Gipsy Band kan worden gedragen met b.v. Annika, Dana, Ilse, Lisa en Kim modellen.

**Material / Materiaal** 95 % Viscose/Bambus + 5% Elasthan



**Band Gipsy B 27**  
mit Isa B 27

**Band Gipsy B 23**  
mit Myra B 278

**Band Gipsy B 115**  
mit Peggy M 30

**Band Gipsy B 21**  
mit Alexis Silk S7

**Band Gipsy B 17**  
mit Dana B 17

**Band Gipsy B 63**  
mit Annika CP 15

jedes Band ein Unikat /  
elke band is uniek

Gloria Band kann mit verschiedenen  
Modellen getragen werden z.B. Annika,  
Dana, Ilse, Lisa und Kim.

Gloria Band kan met verschillende  
modellen worden gedragen  
b.v. Annika, Dana, Ilse, Lisa en Kim.

# GLORIA BAND

Band Gloria DEC 2030  
mit Ilse B 100

Band Gloria  
DEC 2026

Band Gloria  
DEC 2031

Band Gloria DEC 2025  
mit Dana B 80

**Material / Materiaal**  
49% Polyester + 46% Viscose + 5% Elastan  
Futter / Voering:  
95% Bambus + 5% Elastan

# GOLD + SILBER

Schwarz trifft Glanz!  
Black ontmoet  
glamour!

**Material / Materiaal**  
85 % Baumwolle und 15% Elasthan  
Futter: 100% Baumwolle, sehr leicht gewebt  
Voering: 100% katoen, zeer licht geweven



★  
Hannah silber  
PF 1



★  
Hannah gold  
PF 2



★  
Alexis gold  
PF 2



★  
Alexis silber  
PF 1



★  
Amira gold  
PF 2



★  
Amira silber  
PF 1



★  
Gipsy Band gold  
mit Annika B 21



★  
Gipsy Band silber  
mit Annika B 21

# HANNAH

**Material / Materiaal**  
49% Polyester + 46% Viscose + 5% Elastan  
**Futter / Voering:**  
95 % Viscose/Bambus + 5%Elastan

jedes Modell ein Unikat /  
elke model is uniek

DEC 2028

DEC 2033

DEC 2029

DEC 2027



# HANNAH STAR

**Material / Materiaal**  
10% Seide / Zijde + 10% Elastan + 80% Polyester  
Futter: 100% Baumwolle, sehr leicht gewebt  
Voering: 100% katoen, zeer licht geweven

schimmerndes Satin mit Goldeffekt /  
glinsterend satijn met goudeffect



SE 5  
mit Goldeffekt



SE 6  
mit Goldeffekt



SE 7  
mit Goldeffekt



SE 8  
mit Goldeffekt

# ILSE

►  
Foto:  
Mütze B 128  
Band Ginger B 385  
siehe Seite 62  
▼

Modell Ilse kann vielseitig getragen und hervorragend mit unseren Bändern Gipsy und Gloria kombiniert werden / model Ilse is een veelzijdig model en kan uitstekend met onze modellen Gipsy en Gloria gecombineerd worden

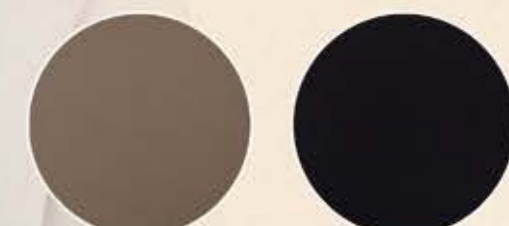


Material / Materiaal  
95 % Viscose/Bambus + 5% Elasthan



B 3 puderrosa

B 14 salbeigrün



B 17 taupe

B 21 schwarz



B 23 marine

B 26 rubinrot

B 31 taubenblau



B 35 brombeere

B 44 dunkelgrau

B 63 hellgrau

B 80 camel

B 100 jeansblau



B 104 khakigrün

B 120 mint

B 128 terracotta

B 245 dunkelgrün

B 279 pastellgelb

B 128

Schlichte eleganz für jeden Tag.  
Elegantie voor elke dag.

ISA uni



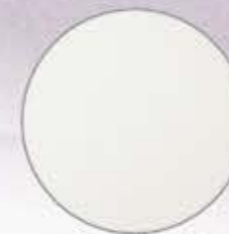
B 118

B 438

B 83



B 3 puderrosa



B 7 wollweiß



B 14 salbeigrün



B 17 taupe



B 21 schwarz



B 23 marine



B 26 rubinrot



B 27 lila



B 30 dunkel lila



B 34 pink



B 35 brombeere



B 44 dunkelgrau



B 63 hellgrau



B 64 lachs



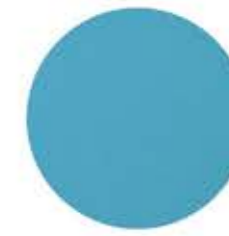
B 83 smaragdgrün



B 84 puderblau



B 100 jeansblau



B 101 türkis



B 104 khakigrün



B 105 rot



B 118  
dunkel-fuchsia



B 121 kastanie



B 245 dunkelgrün



B 246 kobaltblau



B 278 violettblau



B 350 flaschengrün



B 351 helloliv



B 438 petrol

Material / Materiaal  
95 % Viscose/Bambus + 5% Elastan



# ISA print

Dein neuer Lieblingsbegleiter  
für jeden Tag.



Material / Materiaal  
95 % Viscose/Bambus + 5% Elasthan



B 29



B 213



B 312



B 336



B 344



B 345



B 370



B 380



B 388



B 397



B 400



B 401



B 403



B 404



B 414



B 415



B 426



B 433



B 443



B 454



B 469



B 477



B 478

# JULIA

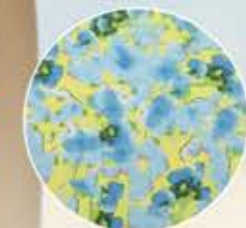
Bademütze



**Material / Materiaal**  
100% Polyester  
Futter / Voering: 100% Polyester



003



004



005



006



015 pink



029 leo



455 rot



586 türkis



648 violett-blau



672 marine



990 schwarz

# KATJA

**Material / Materiaal**  
92% Polyester + 8% Elastan  
Futter: 95 % Viscose/Bambus + 5% Elastan  
Voering: 95 % Viscose/Bambus + 5% Elastan

**Samtig weich** im angesagten LEO-Print für einen Look, der alle Blicke auf sich zieht.  
**Fluweelzacht** in de trendy Luipaard print voor een look die bij iedereen in het oog springt.

253 camel

017 fuchsia

069  
nachtblau

027 olive

052 beige

044 violett

# KIKI

Material / Materiaal  
95 % Viscose/Bambus  
+ 5% Elastan



B 376

B 418

B 384

B 385



B 77



B 115



B 215



B 225



B 324



B 372



B 373



B 374



B 376



B 384



B 385



B 415



B 418



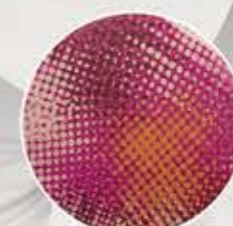
B 428



B 433



B 336



B 368



B 371

nahtlos / naadloos

Ideal für einen traumhaften Schlaf  
ohne störende Nähte.  
Ideaal voor een goede nachtrust  
zonder storende naden.

**Material / Materiaal**

95 % Viscose/Bambus + 5% Elasthan  
Futter / Voering:  
95 % Viscose/Bambus + 5% Elasthan



B 399



B 311



B 59



B 77



B 311



B 324



B 353



B 359



B 387



B 397



B 399



B 449



B 477



B 14 salbei



B 15 pastell türkis



B 17 taupe



B 21 schwarz



B 23 marine



B 26 rubinrot



B 34 pink



B 44 dunkelgrau



B 63 hellgrau



B 104 khakigrün



B 105 rot



B 123 braun



B 128 terracotta



B 246 kobaltblau



B 351 helloliv



B 3 puderrosa



B 7 wollweiß



B 9 sand

# LINDA

Material / Materiaal  
100% Baumwolle / katoen

WF 58  
pastellmint

WF 30  
helloliv

WF 51  
rubinrot

WF 3 rosa

WF 15 schwarz

WF 11 marine

WF 22 hellgrau

WF 24 cappuccino

WF 36 terracotta

WF 71 jeansblau

WF 72 hellblau

# LISA

## Material / Materiaal

95 % Viscose/Bambus + 5% Elasthan

Futter / Voering:

95 % Viscose/Bambus + 5% Elasthan

B 14  
salbeigrün

B 35  
brombeere



B 3 puderrosa



B 8 koralle



B 14 salbeigrün



B 17 taupe



B 21 schwarz



B 23 marine



B 26 rubinrot



B 31 taubenblau



B 35 brombeere



B 44 dunkelgrau



B 63 hellgrau



B 80 camel



B 100 jeansblau



B 104 khakigrün



B 120 mint



B 245 dunkelgrün



B 246 kobaltblau

**Material / Materiaal**  
 Diverse Stoffarten  
 Futter: 100% Baumwolle,  
 sehr leicht gewebt  
 verschillende soorten stof  
 Voering: 100% katoen,  
 zeer licht geweven





# LIVIA LEINEN

# LIVIA uni



LE 20



LE 21



WF 78 lachs



LE 3 taupe



LE 4 schwarz



LE 5



LE 8 grau



LE 9



LE 11 koralle



LE 13 pastellrosa



LE 14 hellgrau



LE 15 marine



LE 18 mint



LE 20



LE 21



LE 22

**Material / Materiaal**  
100% Leinen / Linnen  
Futter: 100% Baumwolle, sehr leicht gewebt  
Voering: 100% katoen, zeer licht geweven

**Material / Materiaal**  
100% Baumwolle / katoen  
Futter: 100% Baumwolle, sehr leicht gewebt  
Voering: 100% katoen, zeer licht geweven



WF 11 marine



WF 15 schwarz



WF 24 cappuccino



WF 30 helloliv



WF 58 pastellmint



WF 72 hellblau



WF 73 pink



WF 78 lachs

# LIVIA WINTER

**Material / Materiaal**  
diverse Stoffarten / verschillende soorten stof  
Futter: 100% Baumwolle, sehr leicht gewebt  
Voering: 100% katoen, zeer licht geweven

Cooler Look für kalte Tage!  
Coole look voor koude dagen!



**Mütze FL 1**  
**Schal FL 1**  
kann separat  
bestellt werden



★  
**Mütze EL 9-B**  
**Schal EL 9-B**  
kann separat  
bestellt werden



★  
**Mütze EL 16-B**  
**Schal EL 16-B**  
kann separat  
bestellt werden

P 34



**ES 1-B**



**Mütze EL13,**  
**Schal EL13 separat**



**Mütze J 73,**  
**Schal J 73 separat**

# MAXIMA

Kuschelig warm und  
super leicht  
Samt / Fluweel

**Material / Materiaal**  
95% Polyester + 5% Elasthan  
Futter / Voering:  
100% Baumwolle / 100% katoen

VS 9  
lila

VS 1  
puderrosa

VS 2  
braun

VS 12  
dunkelgrau

VS 3  
oliv

VS 20  
nachtblau

**Material / Materiaal**

98% Wolle + 2% Elasthan

Futter / Voering:

95% Viscose/Bambus + 5% Elasthan



★  
TL 117 grau



★  
TL 124 schwarz



★  
TL 116 sand



★  
TL 125 rosa



★  
TL 118 blau

# MILOU

Samt / Fluweel

Kann in Kombination mit Modell Milva getragen werden.

Kan in combinatie met model Milva gedragen worden.

Milva Seite / Pagina 104

**Material / Materiaal**

95% Polyester + 5% Elasthan

Futter / Voering:

95% Bambus + 5% Elasthan



VS 24

VS 24  
mit Band Milva  
Seite 104

VS 2

A4



A 4 Giraffe



VS 1 puderrosa



VS 2 braun



VS 3 oliv



VS 4 hellgrau



VS 14 rubinrot



VS 15 taupe



VS 16 mandarin



VS 18 mineralgrün



VS 19 kobalt



VS 5 cappuccino



VS 6 schwarz



VS 9 lila



VS 12 dunkelgrau



VS 13 tannengrün



VS 20 nachtblau



VS 21 jeansblau



VS 22 petrol



VS 23 hellblau



VS 24  
nachtblau-gold

# MILVA BAND

Band VS 3-S oliv  
Mütze Milou Seite 102



Band  
VS 14

Samt / Fluweel

**Stirnband beidseitig tragbar /**

Kann in Kombination mit Modell Milou und Nela getragen werden.

**Hoofdband kan aan beide zijden gedragen worden**

Kan in combinatie met model Milou en Nela gedragen worden.



A 4



VS 1-S puderrosa



VS 2-S braun



VS 3-S oliv



VS 4-S hellgrau



VS 5 cappuccino



VS 6 schwarz



VS 7-S lachs



VS 8-W weiß



VS 9-S lila



VS 10-S violett



VS 11-S flieder



VS 12 dunkelgrau



VS 13 tannengrün



VS 14 rubinrot



VS 15-S taupe



VS 16-W mandarin



VS 17-W pink



VS 18-W  
mineralgrün



VS 19-S  
kobaltblau



VS 20 marine



VS 21 jeans



VS 22 petrol



VS 23-S hellblau



VS 24  
nachtblau-gold

VS 3-S oliv

# MYRA

Material / Materiaal

95 % Viscose/Bambus + 5% Elastan  
Futter / Voering: 95 % Viscose/Bambus + 5% Elastan



B 120 mint

B 377

B 59



B 463



B 3 puderrosa

B14 salbeigrün

B 15 pastell türkis

B 17 taupe

B 21 schwarz

B 23 marine

B 26 rubinrot

B 63 hellgrau

B 100 jeansblau

B 120 mint

B 278 violettblau

B 438 petrol

B 59

B 182

B 312

B 317

B 324

B 328

B 363

B 377

B 415

B 416

B 463

# NAOMI SOFT



**Material / Materiaal**  
 Angora-Effekt 95% Baumwolle / katoen + 5% Elastan / elastaan  
 Futter / Voering:  
 95 % Viscose/Bambus / bamboel + 5% Elastan / elastaan

A 3 burgundy

A 2 taupe

A 5 anthrazit

A 1 marine

★ TL 113

**Material / Materiaal**  
 80% Baumwolle / katoen + 20% Elastan  
 Futter / Voering: 95 % Viscose/Bambus + 5% Elastan



M 8

M 10

★ M 23

★ M 34

M 76

★ M 83

★ M 123

★ M 125

★ M 34



# NELA Samt

Kann in Kombination mit Modell Milva getragen werden.  
Kan in combinatie met model Milva gedragen worden.

**Material / Materiaal**  
Samt / Fluweel: 95% Polyester + 5% Elasthan



**Nela VS 11**  
mit Band Milva  
Seite 104

VS 1

VS 17

VS 10



A 4



VS 1 puderroosa



VS 2 braun



VS 3 oliv



VS 4 hellgrau



VS 5 cappuccino



VS 6 schwarz



VS 7 lachs



VS 8 wollweiß



VS 9 lila



VS 10 violett



VS 11 flieder



VS 12 dunkelgrau



VS 13 tannengrün



VS 14 rubinrot



VS 15 taupe



VS 16 mandarin



VS 17 pink



VS 18 mineralgrün



VS 19 kobalt



VS 20 nachtblau



VS 21 jeansblau



VS 22 petrol



VS 23 hellblau



VS 24  
nachtblau-gold

# NINA

**Material / Materiaal**  
diverse Stoffarten / verschillende soorten stof  
Futter / Voering: 95 % Viscose/Bambus  
+ 5% Elasthan



TL105



J1



J35



Mütze TL78  
Schal TL 78  
kann separat  
bestellt werden



TL 98



J82



TL 102



J61  
mit feinen Silberfäden

# NOAH

Unisex Model

aus kuscheligem Fleece  
im trendigen Look /  
van behaaglijk fleecce  
in een trendy look

Material / Materiaal

70% Baumwolle/katoen, 30 Polyester, weicher Fleece Foto:



BW 005  
königsblau



BW 006  
indigoblau



BW 019  
kirschrot



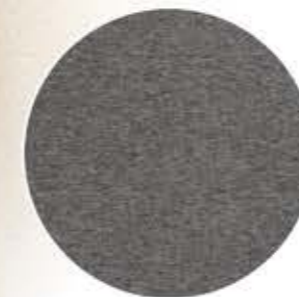
BW 028  
dunkelgrün



BW 045  
carbon



BW 053  
camel



BW 063  
hellgrau



BW 068  
dunkelgrau



BW 126  
khaki

# PEGGY

**Material / Materiaal**

**B** = 95 % Viscose/Bambus + 5% Elastan  
**M** = 80% Baumwolle / katoen + 20% Elastan



★  
J 13

★  
B 408

★  
B 405



B 337

B 338



B 304 rosa



B 305 hellblau



B 306 türkis



B 337 terracotta



B 338 hellgrau



B 339 marine



B 392 grün



B 405 taupe



B 408 beige



J 13



M 25 anthrazit



M 29 blau-grau



M 30 jeansblau



P 12 grau

# PEGGY WINTER



10 petrol



4 rosa

1 grau

Material / Materiaal  
80% Viscose + 20% Elastan



2 ocker



3 grau-blau



6 burgundy



5 grün



7 rubinrot



8 lila



9 cappuccino

# ROBIN

Unisex Modell

Wendemütze - zwei Styles in einem, für noch mehr Möglichkeiten deinen Look zu gestalten / muts kan aan beide zijden gedragen worden



★ B 443



J 75



★ M 127



★ M 113



M 92  
jede Mütze ein Unikat



jede Mütze ein Unikat

# ROBIN WINTER

Unisex Modell

Wendemütze /  
Muts kan aan  
beide zijden  
gedragen worden

Material / Materiaal  
diverse Stoffarten /  
verschillende soorten stof  
Futter / Voering:  
95% Bambus + 5% Elasthan



J 91



Mütze TL 78  
Schal TL 78  
kann separat bestellt werden



DP 1



J 19



J 36



J 91



TL 19



TL 78



TL 107  
mit Silberfäden



TL 108  
mit Silberfäden



DP 1

# ROMY

## Material / Materiaal

95 % Viscose/Bambus + 5% Elastan  
 Futter / Voering: 95 % Viscose/Bambus + 5%  
 Elastan



B 351

B 1

B 44

			
B 1 himmelblau	B 3 puderrosa	B 8 Koralle	B 17 taupe
			
B 20 puderrot	B 21 schwarz	B 23 marine	B 26 rubinrot
			
B 34 pink	B 35 brombeere	B 44 dunkelgrau	B 60 apfelgrün
			
B 65 mineralgrün	B 83 smaragdgrün	B 100 jeansblau	B 101 türkis
			
B 105 rot	B 118 dunkel-fuchsia	B 120 mint	B 121 kastanie
			
B 126 sonnengelb	B 129 schokobraun	B 246 kobaltblau	B 350 flaschengrün
			
			B 351 helloliv



# ROMY print

Sei Trendsetter - ob casual oder klassisch.  
Wees een trendsetter casual of klassiek.

Material / Materiaal

95 % Viscose/Bambus + 5% Elasthan  
Futter / Voering: 95 % Viscose/Bambus + 5% Elasthan



# SAM

Natürlich Leinen!  
Unverwechselbarer Charme  
für junge Trendsetter.

Natuurlijk linnen!  
Onmiskerbare charme voor  
jonge trendsetters.

## Material / Materiaal

100% Leinen / Linnen

Futter: 100% Baumwolle, sehr leicht gewebt

Voering: 100% katoen, zeer licht geweven



6 silbergrau



LE 22



LE 23



LE 15 marine



LE 20



LE 21



LE 22



LE 23



6 silbergrau  
mit Silbereffekt



7 pastellrosa  
mit Silbereffekt



8 pastellgrün  
mit Silbereffekt

# SILKE

Zeitlos, schlicht und schön, der Begleiter für deinen Alltags-Look.  
Tijdloos, eenvoudig en mooi, de metgezel voor je dagelijkse look.

Mütze B 23 marine  
Schal J 73  
kann separat  
bestellt werden

B 63

Material / Materiaal  
95 % Viscose/Bambus + 5% Elasthan  
Futter / Voering: 95 % Viscose/Bambus + 5% Elasthan



B 3 puderrosa

B 14 salbeigrün



B 17 taupe

B 21 schwarz



B 23 marine

B 26 rubinrot



B 31 taubenblau

B 35 brombeere

B 44 dunkelgrau

B 63 hellgrau

B 80 camel



B 100 jeansblau

B 104 khakigrün

B 245 dunkelgrün

B 278 violettblau

B 279 pastellgelb

# TARA

**Material / Materiaal**  
diverse Stoffarten / verschillende soorten stof  
Futter / Voering: 95% Bambus + 5% Elasthan



Mütze EL 9 A  
Schal EL 9 A  
kann separat  
bestellt werden



EL 16 A



EL 7 A



EL 8 A



EL 9 A



EL 10 A



EL 11 A



EL 14



EL 16 A



ES 2 A



J 78



TL 78



TL 105

Streetstyle meets Eleganz.  
Dein Must-have!

# TWIGGY

**Material / Materiaal**  
diverses Material / verschillende soorten stof  
Futter / Voering: 100% Baumwolle / katoen



EL 3

EL 3

JN 7



DEC 53



EL 3



EL 7A



FL 1



J 76



J 83



JN 7 jeans



LE 1 weiß  
Leinen / Linnen



LE 1K rainbow  
Leinen / Linnen



LE 5  
Leinen / Linnen

# VIVIAN

**Material / Materiaal**  
diverses Material / verschillende soorten stof  
Futter / Voering: 100% Baumwolle / katoen



★  
J 21



ES 2-A



J 58



J 20



★ DEC 54



ES 1-A



J 63

Mütze TL 63  
Schal TL 63  
kann separat  
bestellt werden



Mütze TL 78  
Schal TL 78  
kann separat  
bestellt werden



J 68

# UNI FARBEN

## Farben für Samt / Kleuren voor fluweel



## Farbent / Kleuren



# MODELLE



**Alexis**  
Seite 6 - 8



**Alexis Silk**  
Seite 10



**Alexis Silk uni**  
Seite 12



**Alexis Star**  
Seite 14 - 16



**Fiona**  
Seite 50



**Fiona Silk**  
Seite 52



**Fiona Soft**  
Seite 54



**Fiona Design**  
Seite 56



**Alexis Winter**  
Seite 18



**Amira**  
Seite 20



**Anita**  
Seite 22



**Anke**  
Seite 24



**Franka**  
Seite 58



**Gina Winter**  
Seite 60



**Ginger Band**  
Seite 62



**Gipsy Band**  
Seite 64 - 66



**Anke Winter**  
Seite 26



**Annika mit Band Gipsy**  
Seite 28



**Annika print**  
Seite 30



**Aqua**  
Seite 32



**Gloria Band**  
Seite 68



**Gold + Silber**  
Seite 70



**Hannah**  
Seite 72



**Hannah Star**  
Seite 74



**Bella print inkl. Band**  
Seite 34



**Bella uni inkl. Band**  
Seite 36



**Bella Silk inkl. Band**  
Seite 38



**Charly**  
Seite 40



**Ilse**  
Seite 76



**Isa uni**  
Seite 78



**Isa print**  
Seite 80



**Julia Bademütze**  
Seite 82



**Claire**  
Seite 42



**Dana**  
Seite 44



**Elke**  
Seite 46



**Emily + Silk**  
Seite 48



**Katja**  
Seite 84



**Kiki**  
Seite 86



**Kim nahtlos**  
Seite 88



**Linda**  
Seite 90



# MODELLE



**Lisa**  
Seite 92



**Livia**  
Seite 94



**Livia Leinen**  
Seite 96



**Livia uni**  
Seite 97



**Sam**  
Seite 130



**Silke**  
Seite 132



**Tara**  
Seite 134



**Twiggy**  
Seite 136



**Livia Winter**  
Seite 98



**Maxima**  
Seite 100



**Mika**  
Seite 102



**Milou**  
Seite 104



**Vivian Winter**  
Seite 138



**Milva Band**  
Seite 106



**Myra**  
Seite 108



**Naomi Soft**  
Seite 110



**Nela Samt**  
Seite 112



**Nina**  
Seite 114



**Noah unisex**  
Seite 116



**Peggy**  
Seite 118



**Peggy Winter**  
Seite 120



**Robin unisex  
Wendemütze**  
Seite 122



**Robin Winter  
unisex Wendemütze**  
Seite 124



**Romy**  
Seite 126



**Romy print**  
Seite 128

# PASS-GENAU CUSTOM MADE



## Fertigung auf Maß

Um Kundenwünsche noch besser erfüllen zu können, bieten wir Ihnen unserem Maßanfertigungsservice an.

Sie wünschen eine andere Kopfgröße oder eine andere Farbe? Kein Problem!

Bestellungen in anderen Farben sind bereits ab 5 Stück möglich. Kopfgrößenwünsche sind Einzelstücke.

Bevor wir uns ans Werk machen, teilen Sie uns den Kopfumfang in cm und schon geht es los.

Gerne beraten wir Sie, damit die neuen Lieblingsstücke mit einem guten Gefühl getragen werden können.

Lieferzeit beträgt ca. 2-3 Wochen.



## Productie op maat

Om nog beter aan de wensen van de klant te kunnen voldoen, bieden wij u onze service op maat.

U wilt een andere hoofdmaat of een andere kleur? Geen probleem!

Bestellingen in andere kleuren zijn al mogelijk vanaf 5 stuks. Aanvragen voor hoofdmaten zijn uniek.

Voordat we aan de slag gaan, vertel ons de hoofdometrek in cm en klaar is kees.

Wij adviseren u graag zodat de nieuwe favoriete stukken met een goed gevoel gedragen kunnen worden.

De levertijd bedraagt ca. 2-3 weken.



---

---

---

---

---

---

---

---

---

---



**DOHMEN**  
Headwear

Ihr Fachhändler

[www.dohmenheadwear.com](http://www.dohmenheadwear.com)

★ ★ ★ **STAR-Collection** ★ ★ ★