

A photograph of two women standing on a beach. They are both wearing matching light blue and white patterned headscarves and white, textured blouses. The woman in the foreground is smiling broadly, while the woman behind her is also smiling. The background shows a sandy beach, the ocean, and a cloudy sky.

DOHMEN
Headwear

New Looks Sommer 2024

★ ★ ★ STAR-Collection ★ ★ ★

EDITORIAL

Entdecken Sie jetzt die neue

DOHMEN HEADWEAR STAR Kollektion für den Frühjahr / Sommer 2024

Trendige, modische, klassische und
Élégance Modelle in aufregenden Farben,
Designs und Applikationen.

Wir verarbeiten nur hochwertige Stoffe und lassen
alle Modelle ausschließlich in Europa fertigen.

Lassen Sie sich verzaubern von der neuen
DOHMEN HEADWEAR STAR Kollektion,
jetzt exklusiv bei Ihrem Fachhändler.

Nur das Beste ist gut genug für unsere Kunden

Unsere Modelle sind gefertigt in Europa und
zeichnen sich durch höchste Qualität aus.

Gütesiegel / Goedkeuringszegel



Designs: Carla Dohmen

Farben: Carla Dohmen

Fotos: Bragard Media

Layout: Werbestudio Rang, A. Vornholt

Inhaberin / Eigenaar:

Carla Dohmen

Dohmen Headwear

Afdener Straße 14, 52134 Herzogenrath, DE

info@dohmenheadwear.com

www.dohmenheadwear.com

Agentschap Nederland

HaarwerkPARTNERS Deventer

Eigenaren: Patrick en Edwin Legebeke

Aan de Bogen 5, 7431 HJ Diepenveen, NL

patrick@dohmenheadwear.nl

+31-648554695

Ontdek nu de nieuwe

DOHMEN HEADWEAR STAR collectie voorjaar / zomer 2024

Trendy, modieus, klassiek en
Élégance-modellen in spannende kleuren,
ontwerpen en toepassingen.

Wij gebruiken uitsluitend stoffen van hoge kwaliteit
en laten alle modellen binnen Europa vervaardigen.

Laat je betoveren door de nieuwe
DOHMEN HEADWEAR STAR collectie, nu exclusief
verkrijgbaar bij uw plaatselijke winkelier.

Alleen het beste is goed genoeg voor onze klanten

Onze modellen worden vervaardigd in Europa en
worden gekenmerkt door de hoogste kwaliteit.



INHALT

Entdecke unsere Headwear-Kollektion
die wir mit Liebe zum Detail entworfen haben.
Ontdek onze Headwear collectie die we
die we met oog voor detail hebben ontworpen.

★ Neue Modelle und neue Stoffe sind im Katalog mit einem Stern markiert

Fiona B 426 Titelseite	48	Emma Sun.	46
Alexis	6	Fiona	48
Alexis Silk	8 + 10	Fiona Silk	50
Alexis Silk uni	12	Fiona Soft	52
Alexis Star	14 + 16	Fiona Design	54
Amira	18	Franka	56
Anke NEU	20	Ginger Band	58
Annika	22	Gipsy Band	60 + 62
Aqua + Aqua Cap	24	Gloria Band	64
Bella - print	26	Hannah	66
Bella - uni	28	Hannah Star NEU	68
Bella Silk	30	Ilona	70
Bobby	32	Ilse	72
Caro Silk	34	Isa - uni	74
Charly	36	Isa - print	76
Claire	38	Julia Bademütze	78
Dana	40	Katja	80
Donna	42	Kiki	82
Emily	44	Kim - nahtlos	84
Emily Silk	44	Linda	86

Lisa	88	Schal Sommer	127
Livia	90	Twiggy	128
Livia Leinen	92		
Livia Sommer	93		
Martina - Wendemütze	94		
Maxima	96		
Milou	98		
Milva Band	100		
Myra	102		
Naomi Soft	104		
Nela Samt	106		
Nina	108		
Noah	110		
Peggy	112		
Robin - Unisex Modell - Wendemütze ..	114 + 116		
Romy	118		
Romy - print	120		
Sam	122		
Silke	124		
Tara Sommer	126		

Élégance

Britta Élégance	130
Grace Élégance	130
Jasmin Élégance	131
Laureen Élégance	132
Lina Élégance	132
Melody Élégance	133
Vera Élégance	133

Übersichten

Angebote sichern	140
Pass-Genau / Custom made	142
Übersicht Farben Uni	134
Übersicht Modelle	136 + 138

ALEXIS

Material / Materiaal

95 % Viscose/Bambus + 5% Elasthan
 Futter: 100% Baumwolle, sehr leicht gewebt
 Voering: 100% katoen, zeer licht geweven



★
Foto: B 414

Foto: B 369

Foto: B 370



B 14 salbeigrün



B 21 schwarz



B 23 marine



B 26 rubinrot



B 100 jeansblau



B 350 flaschengrün



B 351 helloliv



B 143



B 163



B 178



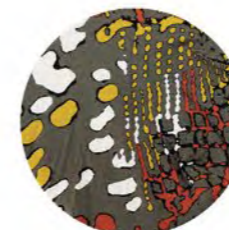
B 183



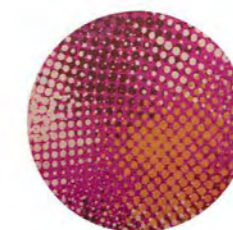
B 220



B 266



B 363



B 368



B 369



B 370



B 371



B 374



B 377



B 388



B 396



B 400



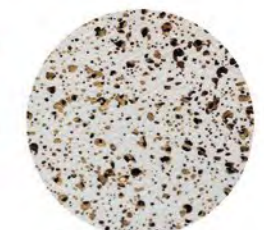
B 414



B 427



B 433



TC 150 Gold print

ALEXIS SILK

Mit einem **Gewicht von nur 46 g** und dem klimatisierenden Tragekomfort der Baumwolle kann man fast vergessen, dass man eine Kopfbedeckung trägt.

Met een **gewicht van slechts 46 gram**, en het ademende draag-comfort van katoen, voel je bijna niet dat je een mutsje draagt.

Material / Materiaal

10% Seide / Zijde + 10% Elasthan + 80% Polyester

Futter: 100% Baumwolle, sehr leicht gewebt

Voering: 100% katoen, zeer licht geweven



★
Foto: SE 2



Foto: S 84



★
Foto: S 145



ALEXIS SILK

Mit einem **Gewicht von nur 46 g** und dem klimatisierenden Tragekomfort der Baumwolle kann man fast vergessen, dass man eine Kopfbedeckung trägt.

Met een **gewicht van slechts 46 gram**, en het ademende draag-comfort van katoen, voel je bijna niet dat je een mutsje draagt.

Material / Materiaal

10% Seide / Zijde + 10% Elastan + 80% Polyester
Futter: 100% Baumwolle, sehr leicht gewebt
Voering: 100% katoen, zeer licht geweven



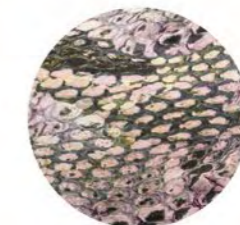
Foto: S 169



Foto: S 172



Foto: S 182



S 147



S 148



S 151



S 152



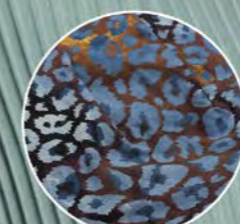
S 154



S 164



S 153



S 169



S 170



S 171



S 172



S 182

ALEXIS SILK

uni

Mit einem **Gewicht von nur 46 g** und dem klimatisierenden Tragekomfort der Baumwolle kann man fast vergessen, dass man eine Kopfbedeckung trägt.

Met een **gewicht van slechts 46 gram**, en het ademende draagcomfort van katoen, voel je bijna niet dat je een mutsje draagt.

Material / Materiaal

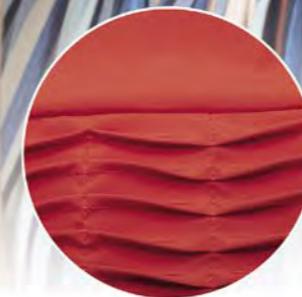
10% Seide / Zijde + 10% Elastan + 80% Polyester
 Futter: 100% Baumwolle, sehr leicht gewebt
 Voering: 100% katoen, zeer licht geweven



★
Foto: SU 17

Foto: SU 2

★
Foto: SU 16



SU 2 koralle



SU 4 schwarz



SU 5 pink



SU 6 pfirsich



SU 7 altrosa



SU 8 nougat



SU 10 kobaltblau



SU 12 hellgrau



SU 13 marine



SU 14 moosgrün



★
SU 16 minze



★
SU 17 blau

ALEXIS STAR

schimmerndes Satin mit mit Goldeffekt /
glinsterend satijn met goudeffect

Material / Materiaal

80% Baumwolle / katoen + 20% Elasthan
Futter: 100% Baumwolle, sehr leicht gewebt
Voering: 100% katoen, zeer licht geweven

Foto: M 57
mit Goldeffekt

Foto: M 60
mit Goldeffekt

Foto: M 72
mit Goldeffekt

Foto: M 84
mit Goldeffekt

Foto: M 80
mit Goldeffekt

ALEXIS STAR

schimmerndes Satin mit Goldeffekt /
glinsterend satijn met goudeffect

Material / Materiaal

10% Seide / Zijde + 10% Elastan + 80% Polyester
Futter: 100% Baumwolle, sehr leicht gewebt
Voering: 100% katoen, zeer licht geweven



★
Foto: SE 3
mit Goldeffekt

★
Foto: SE 7
mit Goldeffekt



★
Foto: SE 6
mit Goldeffekt

★
Foto: SE 11
mit Goldeffekt

AMIRA

Elegante Mütze,
dein modisches
Statement,
dass dich in
jeder Situation
strahlen lässt.
Elegante pet,
jouw fashion
statement dat
je laat stralen
in elke situatie.



★
Foto: M 93
mit Goldeffekt



★
Foto: M 61



Foto: M 86



Foto: M 77

Material / Materiaal
diverse Stoffarten / verschillende soorten stof
Futter / Voering: 95 % Viscose/Bambus + 5% Elasthan



EL 13



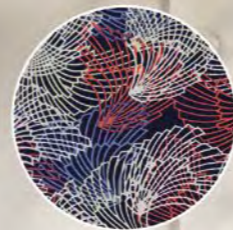
J 62
mit Goldeffekt



M 8



M 10



M 31



M 32



M 45



M 46



M 61



M 62



M 63



M 70



M 73



M 77



M 81



M 82



M 86



M 92



M 93
mit Goldeffekt



P 9

Material / Materiaal
95 % Viscose/Bambus + 5% Elastan
Futter / Voering: 95 % Viscose/Bambus + 5% Elastan




Foto: B 295


Foto: B 427


Foto: B 426



B 178



B 295



B 400



B 415



B 418



B 426



B 427



B 428



B 433

ANNIKA

★
Foto:
Mütze
B 120

kombinierbar mit
Band Gipsy und
Band Gloria
(separat erhältlich
Band Gipsy Seite 60-62,
Band Gloria Seite 64)

te combineren met
Band Gipsy en
Band Gloria
(separaat te verkrijgen
Band Gipsy op blz 60-62,
Band Gloria op blz 64)

Material / Materiaal

95 % Viscose/Bambus + 5% Elasthan
Futter / Voering:
95 % Viscose/Bambus + 5% Elasthan



B 8 koralle



B 17 taupe



B 21 schwarz



B 22 braun



B 23 marine



B 26 rubinrot



B 31 taubenblau



B 44 dunkelgrau



B 63 hellgrau



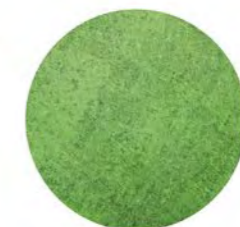
B 104 khakigrün



B 120 mint



B 350 flaschengrün



B 392 grün meliert



CP 15 altrosa

▲ Foto:
Mütze CP15

◀ Band Gipsy B63
siehe Seite 62

★
◀ Band Gipsy B 120
siehe Seite 60

AQUA

Foto:
Aqua Cap A9



Foto:
Aqua A8



Modell **Aqua** oder **Aqua Cap**
"Regenfreude pur - Unser Regenhut hält dich trocken und stylish bei jedem Wetter!"

Model **Aqua** of **Aqua Cap**
"Puur regenplezier - Onze regenhoed houdt je droog en stijlvol in elk weer!"

Softshell, Wind und Wasserdicht,
Innenseite mit weichem Fleece /
softshell, wind- en waterdicht,
binnenkant zachte fleece

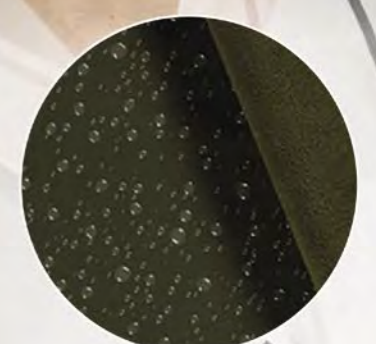
Foto:
Aqua Cap
A8



Foto:
Aqua A9



A 8
marine



A 9
olive-grün



★
Foto: B 416

Mütze inkl. passendem Band

beide Teile können auch
einzeln getragen werden.

Muts incl. bijpassende band

beide delen kunnen ook
afzonderlijk gedragen worden.

Material / Materiaal

95 % Viscose/Bambus + 5% Elastan
Futter / Voering: 95 % Viscose/Bambus + 5% Elastan

BELLA print



★
Foto: B 418



B 230



B 291



B 295



B 308



B 366



B 376



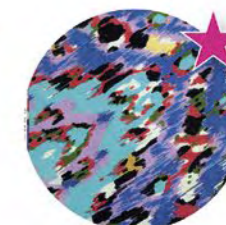
B 385



B 403



B 416



B 418



B 29



B 218

BELLA uni

Mütze inkl. passendem Band
beide Teile können auch einzeln
getragen werden.

Muts incl. bijpassende band
beide delen kunnen
ook afzonderlijk
gedragen worden

Material / Materiaal

95 % Viscose/Bambus + 5% Elasthan
Futter / Voering: 95 % Viscose/Bambus + 5% Elasthan



Foto: B 350



Foto: B 31



B 17 taupe



B 21 schwarz



B 22 braun



B 23 marine



B 25 anthrazit



B 26 rubinrot



B 31 taubenblau



B 100 jeansblau



B 350 flaschengrün



B 351 hellolive

Foto:
S 152

★
Foto: S 181

BELLA SILK

Mit einem **Gewicht von nur 42 g** und dem klimatisierenden Tragekomfort kann man fast vergessen, dass man eine Kopfbedeckung trägt.
Met een **gewicht van slechts 42 gram**, en het ademende draagcomfort, voel je bijna niet dat je een mutsje draagt.

**Band kann 2-seitig getragen werden/
Band kan aan beide zijden gedragen worde**

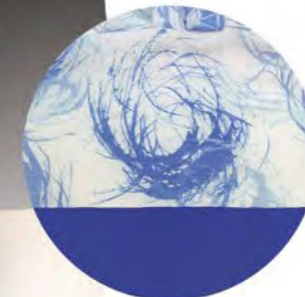
★
Foto: S 173

Material / Materiaal

10% Seide / Zijde + 10% Elasthan + 80% Polyester
Futter: 100% Baumwolle, sehr leicht gewebt
Voering: 100% katoen, zeer licht geweven



S 65



S 87



S 94



S 122



S 152



S 154



S 166



S 168



S 173



S 175



S 181

★
Foto: S 175

BOBBY



Foto:
P 9
Jeans

Foto:
J 62
mit goudeffect



DEC 53
Lederoptik



DEC 54



EL 7 A



J 62
mit Goldeffekt



JN 3 Jeans



ME 13 wollweiß
Bio-Baumwolle



ME 17 mintgrün
Bio-Baumwolle



ME 20 rauchblau
Bio-Baumwolle



ME 23 graumeliert
Bio-Baumwolle



P 9 Jeans



P 10
hellgraumeliert



Modische Mütze für
Spaziergänge und Citytouren.
Modieuze pet voor wandelingen
en stadswandelingen

Material / Materiaal
diverse Stoffarten / verschillende soorten stof
Futter: 100% feine, leichte Baumwolle
Voering: 100% fijne, lichte katoen

Foto:
ME 17 mintgrün
Bio-Baumwolle

CARO SILK

Super leichtes Tuch, wiegt
nur **21g** ein Hauch von nichts

Superlichte stof,
weegt **slechts 21g**

Material / Materiaal

10% Seide / Zijde + 10% Elastan + 80% Polyester



S 3

S 8



S 12



S 19



S 20



S 28



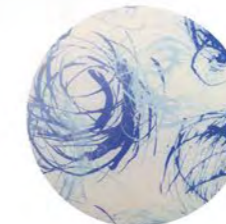
S 29



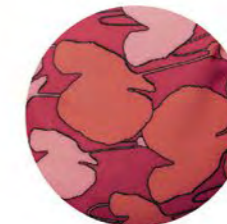
S 31



S 33



S 87



S 136



S 174



SU 5 pink



SU 10 kobaltblau



SU 13 marine



SU 16 minze



SU 17 blau

CHARLY

super leicht und atmungsaktiv /
superlicht en luchtdoorlatend



★
Foto: VC 32

★
Foto: VC 27



Foto: VC 11

Material / Materiaal
100% Viscose



★
Foto: VC 30



VC 9



VC 10



VC 11



VC 15



VC 19



★
VC 27



★
VC 30
nachtblau



★
VC 32

CLAIRE

Pariser Chick für jeden Tag.
Parijse chic voor elke dag.



Material / Materiaal
A10, A11, A19, A20

88% Polyester + 10% Viscose + 2% Elasthan
Futter: 95 % Viscose/Bambus + 5% Elasthan

Material / Materiaal
A12, A13, A17, A18

65% Polyester + 35% Baumwolle / katoen
Futter: 95 % Viscose/Bambus + 5% Elasthan



Foto:
A 12 grün

Foto:
A 10 grün









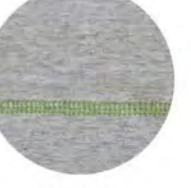

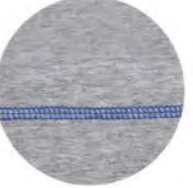
ohne "Schnick-Schnack" mit top Qualität und Tragekomfort /
zonder "franjes" met topkwaliteit en draagcomfort



Foto:
B 24-K
rainbow

Foto: B 630

Foto: B 680

Material / Materiaal 95 % Viscose/Bambus + 5% Elasthan					
					
B 3 puderrosa	B 7 wollweiß	B 8 Koralle			
					
B 14 salbeigrün	B 15 pastell türkis	B 17 taupe	B 21 schwarz	B 23 marine	B 26 rubinrot
					
B 27 lila	B 35 brombeere	B 44 dunkelgrau	B 63 hellgrau	B 80 camel	B 100 jeansblau
					
B 104 khakigrün	B 118 dunkel-fuchsia	B 120 mint	B 129 chocobraun	B 245 dunkelgrün	B 246 kobaltblau
					
B 350 flaschengrün	B 392 grün meliert	B 630 grau mit silber metallic	B 680 anthrazit-silber metallic	B 24-A	B 24-B
					
B 24-C	B 24-D	B 24-E	B 21-K rainbow, schwarz	B 24-K rainbow graumeliert	B 34-K rainbow pink

DONNA



Material / Materiaal
Jersey cotton premium
95% Baumwolle / katoen + 5% Elasthan
Futter:
Jersey cotton premium
95% Baumwolle + 5% Elasthan
Voering:
Jersey cotton premium
95% katoen + 5% Elasthan



CP 1 altrosa



CP 7 petrol pastell



CP 8 blau



CP 11 jeansblau



CP 12 schwarz



CP 13 khakigrün



CP 14 lila



CP 20 Koralle



CP 21 kastanie



CP 26 graumeliert



CP 27 camel

EMILY

EMILY SILK

Material / Materiaal

95 % Viscose/Bambus + 5% Elastan
Futter / Voering: 95 % Viscose/Bambus + 5% Elastan

Material / Materiaal

95 % Viscose/Bambus + 5% Elastan,
Band mit 10% Seide / band met 10% zijde
Futter / Voering: 95 % Viscose/Bambus + 5% Elastan



Foto: S 138

Foto: B 12



3
mit Glanzeffekt



4
mit Glanzeffekt



B 12



B 30



B 38



S 1



S 7



S 21



S 69



S 138



S 139

EMMA SUN

2-teilig, mit separatem
Sonnenschutz
2 Teile = 3 Outfits

2-delig, met een
losse zonnekap
2 delen = 3 outfits

Material / Materiaal

95 % Viscose/Bambus + 5% Elasthan



★
Foto: B 426



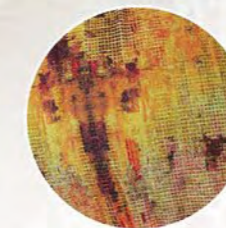
Foto: B 337



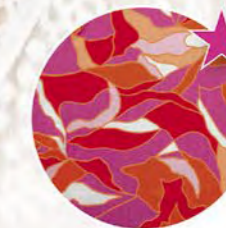
B 143



B 175



B 216



B 416



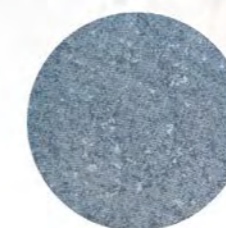
B 418



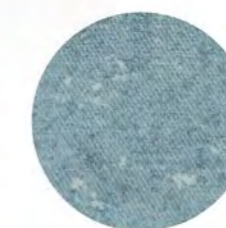
B 426



B 304 rosa



B 305 hellblau



B 306 türkis



B 337 terracotta



B 8 koralle



B 23 marine



B 104 khakigrün



B 115

FIONA

Material / Materiaal

95 % Viscose/Bambus + 5% Elasthan
 Futter / Voering:
 95 % Viscose/Bambus + 5% Elasthan



★
Foto: B 279

★
Foto: B 426
Titelmodell
unterschiedlich gebunden



Foto: B 370



B 21 schwarz



B 23 marine



B 83 smaragdgrün



B 246 kobaltblau



B 279 pastellgelb



B 29



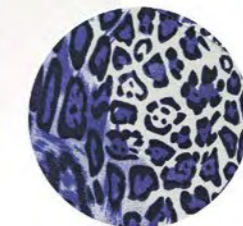
B 115



B 149



B 251



B 252



B 336



B 341



B 352



B 370



B 399



B 426

FIONA SILK

Material / Materiaal

10% Seide / Zijde + 10% Elastan + 80% Polyester

Futter: 100% Baumwolle, sehr leicht gewebt

Voering: 100% katoen, zeer licht geweven



S 2



S 6



S 11



S 13



S 17



S 23



S 29



S 32



S 35



S 39



S 49



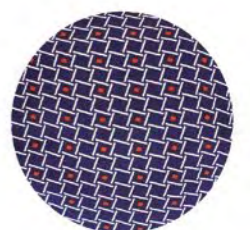
S 52



S 59



S 62



S 66

Foto: S 32

Foto: S 11

Foto: S 35

FIONA SOFT

Material / Materiaal

80% Baumwolle + 20% Elastan

Futter: 100% Baumwolle, sehr leicht gewebt

Voering: 100% katoen, zeer licht geweven



Foto: M 69

J 89

Foto: M 41

Foto: M 41

Foto: M 82



M 10



M 21



M 23



M 24



M 33



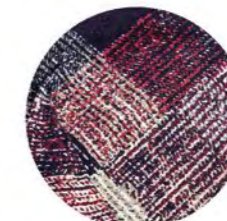
M 37



M 39



M 41



M 42



M 48



M 59



M 69



M 73



M 79



M 82

FIONA DESIGN

Material / Materiaal

49% Polyester + 46% Viscose + 5% Elastan
Futter: 100% Baumwolle, sehr leicht gewebt
Voering: 100% katoen, zeer licht geweven

Jeder Turban ist ein Unikat, einzigartiges Design für einen exklusiven Stil.
Elke tulband is uniek, one-of-a-kind ontwerp voor een exclusieve stijl.



DEC 2025



DEC 2026



DEC 2030



DEC 2031

FRANKA

Material / Materiaal

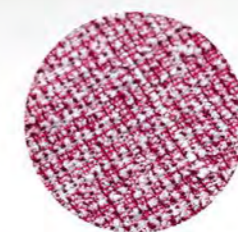
88% Polyester + 10% Viscose + 2% Elastan
Futter: 95 % Viscose/Bambus + 5% Elastan



Foto: A11



A 10



A 11



A 19



A 20

GINGER BAND

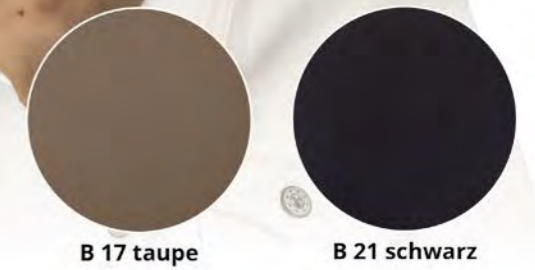
Material / Material
95 % Viscose/Bambus
+ 5% Elasthan

Foto: B 27

Foto: B 366

★
Foto:
B 418

★
Foto:
B 400



GIPSY BAND

Boho-Charme!

Verleihe deinem Look eine verspielte Note.

Boho charme!

Geef je look een speels tintje.

Gipsy Band kann z.B. mit Annika, Dana, Ilse, Lisa und Kim Modellen getragen werden. Gipsy Band kan worden gedragen met b.v. Annika, Dana, Ilse, Lisa en Kim modellen.

Material / Materiaal

95 % Viscose/Bambus + 5% Elasthan



Foto:
Band Gipsy B 29
mit Ilse B 21



Foto:
Band Gipsy B 120



Foto:
Band Gipsy B 29



Foto:
Band Gipsy B 26
mit Annika B 21



Foto:
Band Gipsy B 221
mit Kiki B 215



Foto:
Band Gipsy B 21-K
mit Romy B 21



Foto:
Band Gipsy B 104
mit Romy B 60

GIpsy BAND

Boho-Charme! Verleihe deinem Look eine verspielte Note.
Boho charme! Geef je look een speels tintje.

Gipsy Band kann z.B. mit Annika, Dana, Ilse, Lisa und Kim Modellen getragen werden.

Gipsy Band kan worden gedragen met b.v. Annika, Dana, Ilse, Lisa en Kim modellen.

Material / Materiaal 95 % Viscose/Bambus + 5% Elasthan



Foto:
Band Gipsy B 27
mit Isa B 27



Foto:
Band Gipsy B 63
mit Annika CP 15



Foto:
Band Gipsy B 17
mit Dana B 17



Foto:
Band Gipsy B 23
mit Myra B 278



Foto:
Band Gipsy B 115
mit Peggy M 30

Foto:
Band Gipsy B 21
mit Alexis Silk S7

GLORIA BAND

Gloria Band kann mit verschiedenen Modellen getragen werden z.B. Annika, Dana, Ilse, Lisa und Kim.
 Gloria Band kan met verschillende modellen worden gedragen b.v. Annika, Dana, Ilse, Lisa en Kim.

jedes Band ein Unikat / elke band is uniek

Material / Materiaal

49% Polyester + 46% Viscose + 5% Elasthan



DEC 2025



DEC 2026



DEC 2030



DEC 2031

Material / Materiaal

10% Seide + 10% Elasthan + 80% Polyester



S 23



S 80



S 81



S 96



S 99



S 107



S 109



S 110



S 153



S 154



Foto:
DEC 2026

Foto:
S 96

Foto:
S 153

Foto:
Band Gloria DEC 2025
mit Dana B 80

HANNAH

Material / Materiaal
49% Polyester + 46% Viscose + 5% Elastan
Futter / Voering:
95 % Viscose/Bambus + 5%Elastan

jedes Modell ein Unikat /
elke model is uniek



Foto:
DEC 2028



Foto:
DEC 2033



Fotos:
DEC 2029

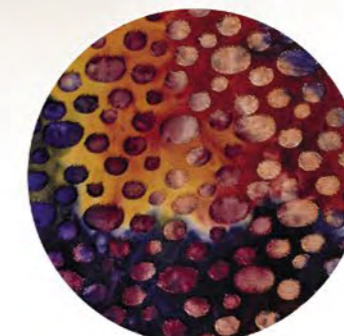
Fotos:
DEC 2027

DEC 2027

DEC 2028



DEC 2029
von hinten



DEC 2029



DEC 2033

HANNAH STAR

Material / Materiaal
10% Seide / Zijde + 10% Elastan + 80% Polyester
Futter: 100% Baumwolle, sehr leicht gewebt
Voering: 100% katoen, zeer licht geweven

schimmerndes Satin mit Goldeffekt /
glinsterend satijn met goudeffect




Foto: SE 5
mit Goldeffekt


Foto: SE 6
mit Goldeffekt


Foto: SE 7
mit Goldeffekt


Foto: SE 8
mit Goldeffekt

Für empfindliche Haut und warme Tage geeignet /
geschikt voor gevoelige huid en warme dagen

ILONA

Material / Materiaal
100% Viscose



★
Foto:
Stoff VC 30

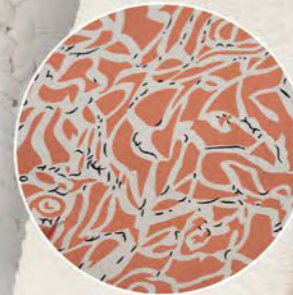


Foto:
Stoff VC 10

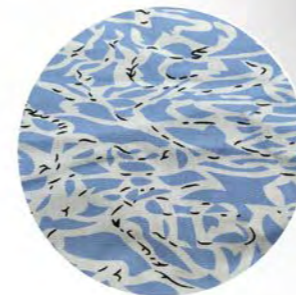
Foto:
Stoff VC 7



VC 6



VC 7



VC 10



VC 15



VC 19



VC 30
nachtblau

ILSE

Modell Ilse kann vielseitig getragen und hervorragend mit unseren Bändern Gipsy und Gloria kombiniert werden / model Ilse is een veelzijdig model en kan uitstekend met onze modellen Gipsy en Gloria gecombineerd worden

► Foto:
Mütze Stoff B 128
Band Ginger B 385
siehe Seite 58
▼



B 3 puderrosa

B 14 salbeigrün



B 17 taupe

B 21 schwarz



B 23 marine

B 26 rubinrot

B 31 taubenblau

Material / Materiaal
95 % Viscose/Bambus + 5% Elasthan



B 35 brombeere

B 44 dunkelgrau

B 63 hellgrau

B 80 camel

B 100 jeansblau



B 104 khakigrün

B 120 mint

B 128 terracotta

B 245 dunkelgrün

B 279 pastellgelb



Foto:
Mütze B 128

Schlichte eleganz für jeden Tag.
Elegantie voor elke dag.

Material / Materiaal
95 % Viscose/Bambus + 5% Elasthan

Foto:
B 27

Foto:
B 118

Foto: B 83



ISA print

Material / Materiaal
95 % Viscose/Bambus + 5% Elastan



★
Foto: B 336

★
Foto: B 213

★
Foto: B 433

★
Foto: B 415



JULIA

Bademütze



★
Foto: 006



Foto: 455

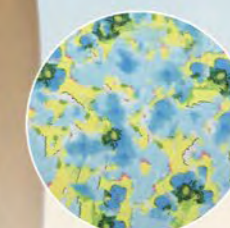


Foto: 003

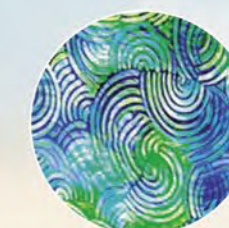
Material / Materiaal
100% Polyester
Futter / Voering: 100% Polyester



003



004



005



006



015 pink



029 leo



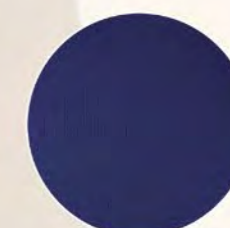
455 rot



586 türkis



648 violett-blau



672 marine



990 schwarz

KATJA

Samtig weich im angesagten LEO-Print für einen Look, der alle Blicke auf sich zieht.

Fluweelzacht in de trendy Luipaard print voor een look die bij iedereen in het oog springt.

Material / Materiaal

92% Polyester + 8% Elastan

Futter: 95 % Viscose/Bambus + 5% Elastan

Voering: 95 % Viscose/Bambus + 5% Elastan

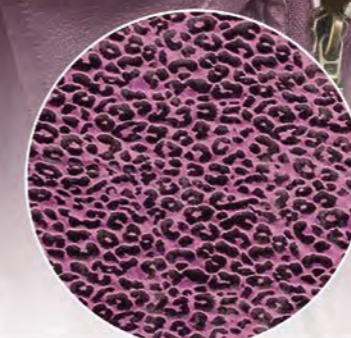


Foto:
253 camel

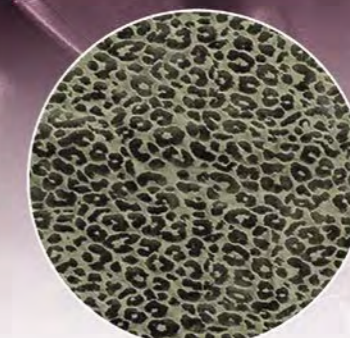
Foto:
052 beige



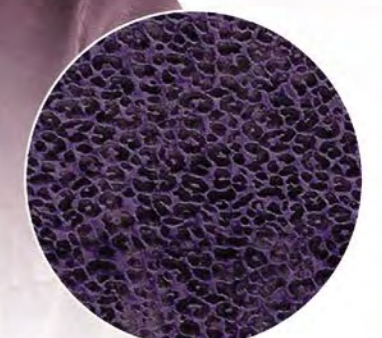
Foto:
017 fuchsia



017 fuchsia



027 oliv



044 violett



052 beige



069 nachtblau



253 camel

Material / Materiaal
95 % Viscose/Bambus
+ 5% Elastan



Foto: B 376

Foto: B 418

Foto: B 384

Foto: B 385



B 77



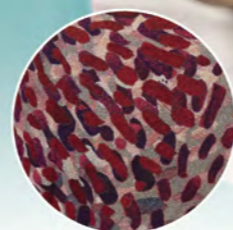
B 114



B 115



B 215



B 225



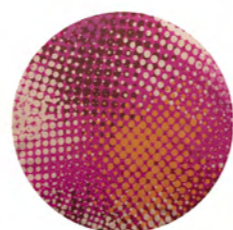
B 233



B 324



B 336



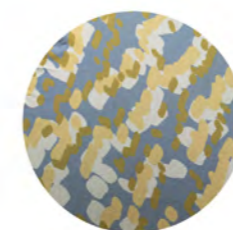
B 368



B 370



B 376



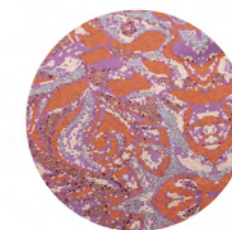
B 380



B 384



B 385



B 386



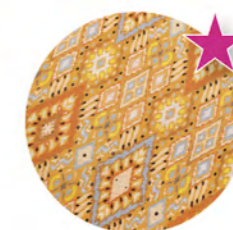
B 387



B 415



B 418



B 428



B 433



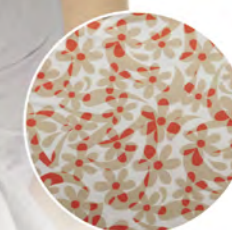
B 371



B 372



B 373



B 374

KIM

nahtlos / naadloos

Ideal für einen traumhaften Schlaf
ohne störende Nähte.

Ideaal voor een goede nachtrust
zonder storende naden.

Material / Materiaal

95 % Viscose/Bambus + 5% Elasthan

Futter / Voering:

95 % Viscose/Bambus + 5% Elasthan



Foto: B 399



B 77



B 96



B 311



B 324



B 343



B 353



B 359



B 387



B 397



B 399



Foto: B 311



B 9 sand



B 14 salbei



B 15 pastell türkis



B 17 taupe



B 21 schwarz



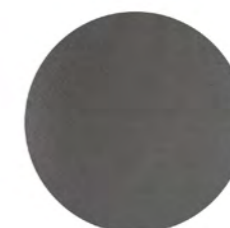
B 23 marine



B 26 rubinrot



B 34 pink



B 44 dunkelgrau



B 63 hellgrau



B 104 khakigrün



B 105 rot



B 123 braun



B 246 kobaltblau



B 351 helloliv



B 3 puderrosa



B 7 wollweiß

LINDA

Material / Materiaal
100% Baumwolle / katoen



Foto:
WF 71



Foto:
WF 72



Foto:
WF 3



Foto: WF 58



Foto: WF 30



WF 3 rosa



WF 11 marine



WF 15 schwarz



WF 22 hellgrau



WF 24 cappuccino



WF 30 helloliv



WF 36 terracotta



WF 51 rubinrot



WF 58 pastellmint



WF 71 jeansblau



WF 72 hellblau

LISA

★
Foto: B 246

Foto: B 63

Material / Materiaal
95 % Viscose/Bambus + 5% Elastan
Futter / Voering:
95 % Viscose/Bambus + 5% Elastan



B 3 puderrosa



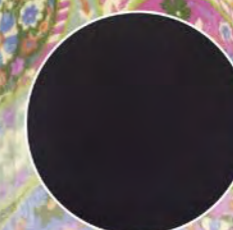
B 8 koralle



B 14 salbeigrün



B 17 taupe



B 21 schwarz



B 23 marine



B 26 rubinrot



B 31 taubenblau



B 35 brombeere



B 44 dunkelgrau



B 63 hellgrau



B 80 camel



B 100 jeansblau



B 104 khakigrün



B 120 mint



B 245 dunkelgrün



B 246 kobaltblau

★
Foto: B 8



★
Foto: B 254

★
Foto: B 336

★
Foto: B 433



★
Foto: B 427

Material / Materiaal
 Diverse Stoffarten
 Futter: 100% Baumwolle,
 sehr leicht gewebt
 verschillende soorten stof
 Voering: 100% katoen,
 zeer licht geweven



★
B 59

★
B 254

B 262

★
B 311

B 317

B 322

B 324

★
B 336

B 368

B 370

B 385

★
B 427

★
B 433

EL 3

EL 13

P 32

P 33

P 34

TL 102

LIVIA LEINEN



Foto:
LE 20

Foto:
LE 21

Material / Materiaal
100% Leinen / Linnen
Futter: 100% Baumwolle,
sehr leicht gewebt
Voering: 100% katoen,
zeer licht geweven

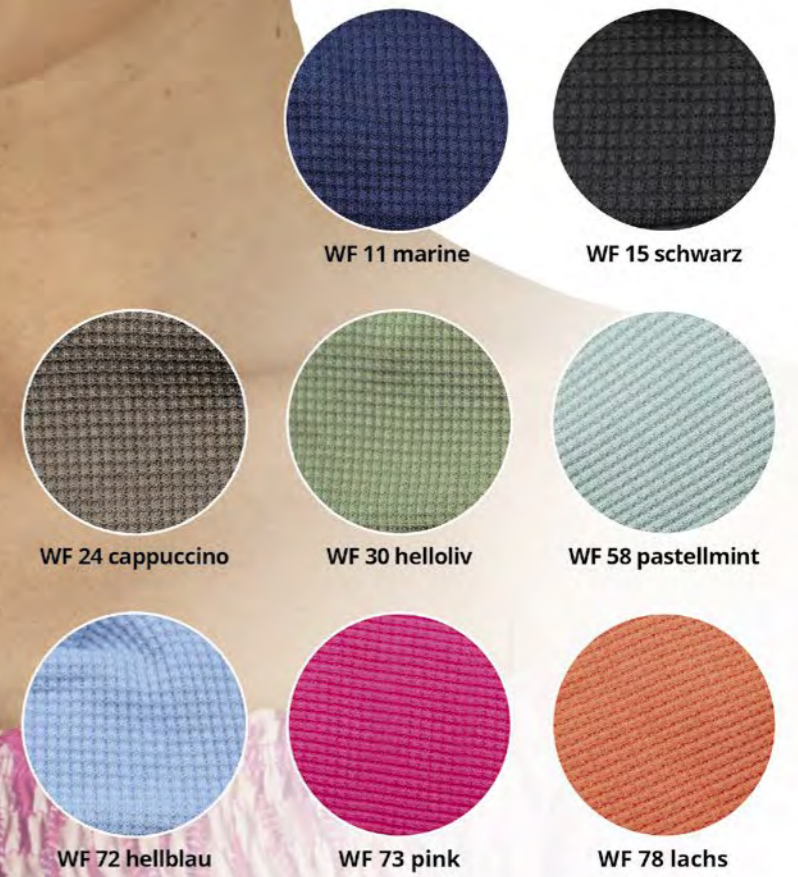


LIVIA SOMMER



Foto:
WF 73

Material / Materiaal
100% Baumwolle / katoen
Futter: 100% Baumwolle, sehr leicht gewebt
Voering: 100% katoen, zeer licht geweven



MARTINA

Wendemütze, 2 Styles in einem/
Muts kan aan beide zijden gedragen worden

Material / Materiaal

95 % Viscose/Bambus + 5% Elasthan

Futter / Voering: 95 % Viscose/Bambus + 5% Elasthan



B 1



B 4



B 5



B 10



B 11



B 12



B 13



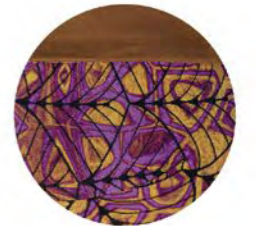
B 14



B 248



B 266



J 79



M 39



M 48



M 49



P 7

MAXIMA

Samt / Fluweel

Material / Materiaal
95% Polyester + 5% Elasthan
Futter / Voering:
100% Baumwolle / 100% katoen

Foto:
VS 9 lila

Foto:
VS 1 puderrosa

Foto:
VS 2 braun

Foto:
VS 12
dunkelgrau

Foto:
VS 3 oliv

Foto:
VS 20
nachtblau

MILOU

Foto:
Mütze Milou VS 18
mit Band Milva VS 18

Samt / Fluweel

Kann in Kombination
mit Modell Milva
getragen werden.
Kan in combinatie
met model Milva
gedragen worden.

Milva Seite / Pagina 100

Material / Materiaal

95% Polyester + 5% Elasthan

Futter / Voering:

95 % Viscose/Bambus
+ 5% Elasthan

Foto: VS 16

Foto: VS 23

Foto:
Mütze Milou VS 23
mit Band Milva VS 23

Foto: VS 18



A 4 Giraffe



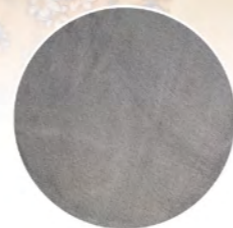
VS 1 puderrosa



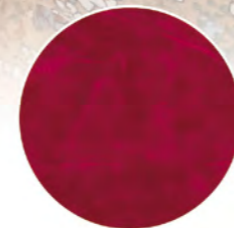
VS 2 braun



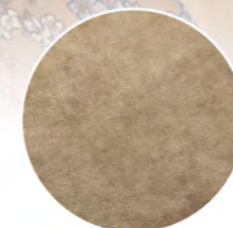
VS 3 oliv



VS 4 hellgrau



VS 14 rubinrot



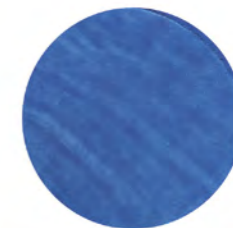
VS 15 taupe



VS 16 mandarin



VS 18 mineralgrün



VS 19 kobalt



VS 5 cappuccino



VS 6 schwarz



VS 9 lila



VS 12 dunkelgrau



VS 13 tannengrün



VS 20 nachtblau



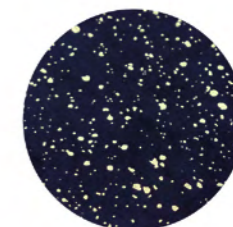
VS 21 jeansblau



VS 22 petrol



VS 23 hellblau



VS 24
nachtblau-gold

MILVA BAND

Material / Materiaal

Samt / Fluweel: 95% Polyester + 5% Elasthan

Samt / Fluweel

Stirnband beidseitig tragbar /

Kann in Kombination mit Modell Milou und Nela getragen werden.

Hoofdband kan aan beide zijden gedragen worden

Kan in combinatie met model Milou en Nela gedragen worden.



Foto: VS 9

Foto:
Band Milva VS 11-S
mit Mütze Nela VS 11



A 4



VS 1-S puderrosa



VS 2-S braun



VS 3-S oliv



VS 4-S hellgrau



VS 5 cappuccino



VS 6 schwarz



VS 7-S lachs



VS 8-W weiß



VS 9-S lila



VS 10-S violett



VS 11-S flieder



VS 12 dunkelgrau



VS 13 tannengrün



VS 14 rubinrot



VS 15-S taupe



VS 16-W mandarin



VS 17-W pink



VS 18-W mineralgrün



VS 19-S kobaltblau



VS 20 marine



VS 21 jeans



VS 22 petrol



VS 23-S hellblau



VS 24 nachtblau-gold

MYRA

Material / Materiaal
 95 % Viscose/Bambus + 5% Elastan
 Futter / Voering: 95 % Viscose/Bambus + 5% Elastan



★
Foto: B 377



★
Foto: B 59



Foto:
B 17 taupe



★
Foto: B 416



B 3 puderrosa



B14 salbeigrün



B 15 pastell türkis



B 17 taupe



B 21 schwarz



B 23 marine



B 26 rubinrot



B 63 hellgrau



B 100 jeansblau



B 120 mint



B 278 violettblau



B 59



B 174



B 182



B 312



B 317



B 377



B 415



B 416

NAOMI SOFT



Material / Materiaal
 Angora-Effekt 95% Baumwolle / katoen + 5% Elastan / elastaan
 Futter / Voering: 95 % Viscose/Bambus / bamboel + 5% Elastan / elastaan



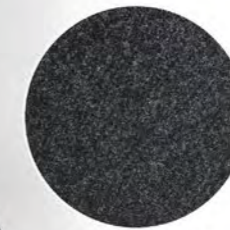
A 1 marine



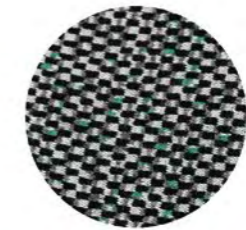
A 2 taupe



A 3 burgundy



A 5 anthrazit

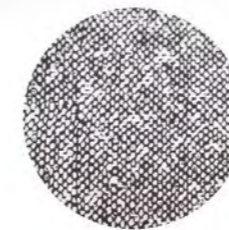


J 89

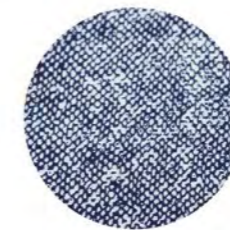


J 90

Material / Materiaal
 80% Baumwolle / katoen + 20% Elastan
 Futter / Voering: 95 % Viscose/Bambus + 5% Elastan



M 8



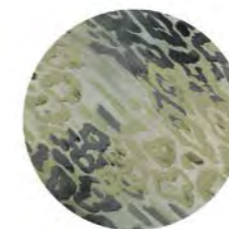
M 10



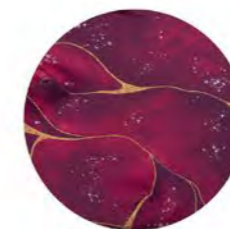
M 48



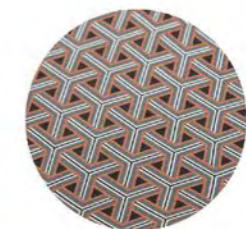
M 65



M 68



M 72



M 76



M 80

NELA Samt

Kann in Kombination mit Modell Milva getragen werden.
 Kan in combinatie met model Milva gedragen worden.

Material / Materiaal
 Samt / Fluweel: 95% Polyester + 5% Elasthan



Foto: VS 1

Foto: VS 17

Foto: VS 10



A 4



VS 1 puderosa



VS 2 braun



VS 3 oliv



VS 4 hellgrau



VS 5 cappuccino



VS 6 schwarz



VS 7 lachs



VS 8 wollweiß



VS 9 lila



VS 10 violett



VS 11 flieder



VS 12 dunkelgrau



VS 13 tannengrün



VS 14 rubinrot



VS 15 taupe



VS 16 mandarin



VS 17 pink



VS 18 mineralgrün



VS 19 kobalt



VS 20 nachtblau



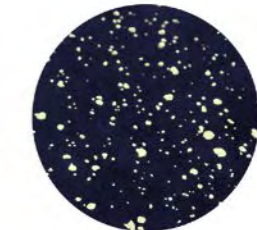
VS 21 jeansblau



VS 22 petrol



VS 23 hellblau



VS 24
 nachtblau-gold

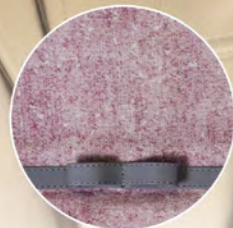


Foto:
J 61 mit feinen Silberfäden

Foto:
EL 15 mit Gold print

Foto: EL 5

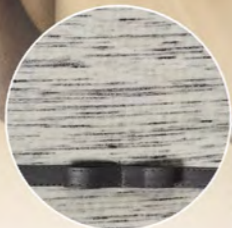
Foto: TS 1



B 304



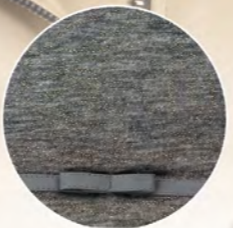
DEC 2024



DJ 2



EL 5



EL 15
mit Gold print



M 8



M 10



M 19

Material / Materiaal
diverse Stoffarten / verschillende soorten stof
Futter / Voering: 95 % Viscose/Bambus
+ 5% Elasthan



J 1



J 61
mit feinen Silberfäden



J 82



J 89



J 90



TL 78



TL 98



TL 102



TL 105



TS 1

NOAH

Unisex Model

aus kuscheligem Fleece
im trendigen Look /
van behaaglijk fleecce
in een trendy look

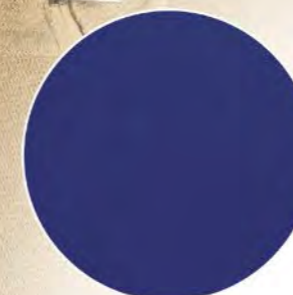
Material / Materiaal

70% Baumwolle/katoen, 30 Polyester, weicher Fleece Stoff

Foto: BW 019

Foto: BW 006

Foto: BW 028



BW 005
Königsblau



BW 006
Indigoblau



BW 019
Kirschrot



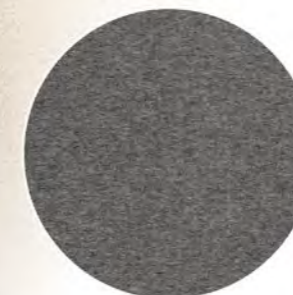
BW 028
Dunkelgrün



BW 045
Carbon



BW 053
Camel



BW 063
Hellgrau



BW 068
Dunkelgrau



BW 126
Khaki

PEGGY

Material / Materiaal

B = 95 % Viscose/Bambus + 5% Elastan
M = 80% Baumwolle / katoen + 20% Elastan



Foto: B 392



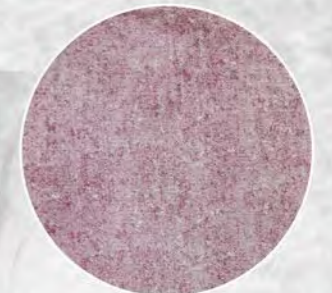
Foto: B 306



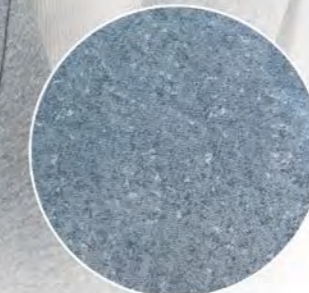
Foto: B 337



Foto: B 338



B 304 rosa



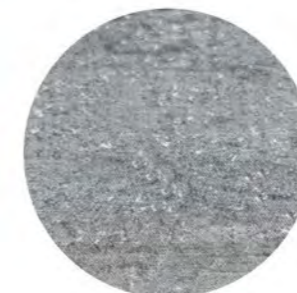
B 305 hellblau



B 306 türkis



B 337 terracotta



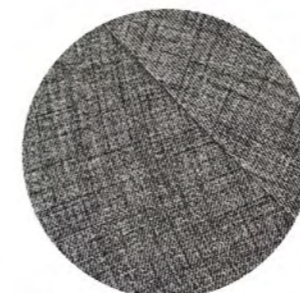
B 338 hellgrau



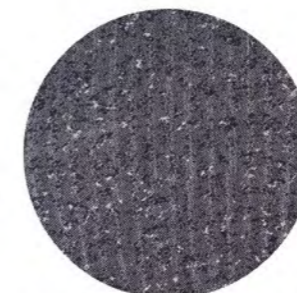
B 339 marine



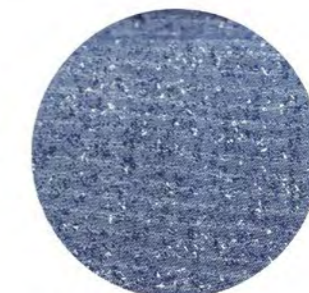
B 392 grün meliert



M 25 anthrazit meliert



M 29 blau-grau meliert



M 30 jeansblau meliert



P 12 grau meliert

ROBIN

Unisex Modell

Wendemütze - zwei Styles in einem,
für noch mehr Möglichkeiten
deinen Look zu gestalten /
muts kan aan beide zijden
gedragen worden

Material / Materiaal

diverse Stoffarten / verschillende soorten stof
Futter / Voering: 95 % Viscose/Bambus + 5% Elasthan



★
Fotos: B 336



B 59



B 115



B 181



B 260



B 263



B 336

Wendemütze - zwei Styles in einem,
für noch mehr Möglichkeiten
deinen Look zu gestalten /
muts kan aan beide zijden
gedragen worden

ROBIN

Unisex Modell

Material / Materiaal
diverse Stoffarten / verschillende soorten stof
Futter / Voering: 95 % Viscose/Bambus + 5% Elasthan



★
▲ Fotos: M 92
◀ jede Mütze ein Unikat



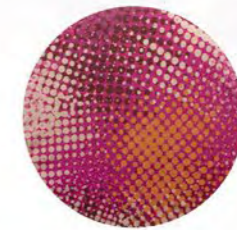
★
Foto: B 353



B 353



B 360



B 368



B 382



B 383



B 385



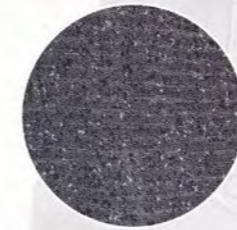
B 386



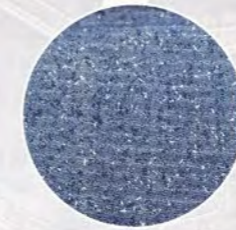
J 62



J 80



M 29
graublau meliert



M 30
jeansblau meliert



M 92
jede Mütze ein Unikat



TL 9 taupe



TL 11
rauchblau



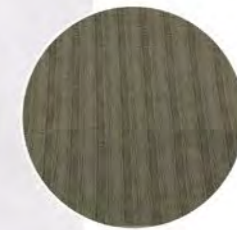
TL 12 schwarz



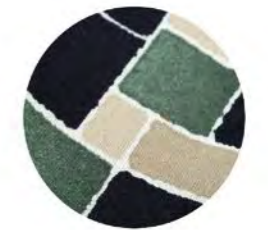
TL 14 burgundy



TL 17 marine



TL 76 grün



TL 103

ROMY

Material / Materiaal

95 % Viscose/Bambus + 5% Elasthan
Futter / Voering: 95 % Viscose/Bambus + 5% Elasthan



Foto:
B 63 hellgrau

Foto:
B 126 sonnengelb

Foto:
B 34 pink

Foto:
B 9 sand

				
B 1 himmelblau	B 3 puderrosa	B 8 Koralle	B 9 sand	B 17 taupe
				
B 20 puderrot	B 21 schwarz	B 23 marine	B 26 rubinrot	B 27 lila
				
B 34 pink	B 35 brombeere	B 44 dunkelgrau	B 60 apfelgrün	B 63 hellgrau
				
B 65 mineralgrün	B 83 smaragdgrün	B 100 jeansblau	B 101 türkis	B 104 khakigrün
				
B 105 rot	B 118 dunkel-fuchsia	B 120 mint	B 121 kastanie	B 123 cappuccino
				
B 126 sonnengelb	B 129 schokobraun	B 246 kobaltblau	B 350 flaschengrün	B 351 helloliv

ROMY print

Sei Trendsetter - ob casual oder klassisch.
Wees een trendsetter casual of klassiek.

Material / Materiaal

95 % Viscose/Bambus + 5% Elastan
Futter / Voering: 95 % Viscose/Bambus + 5% Elastan



Foto:
B 383

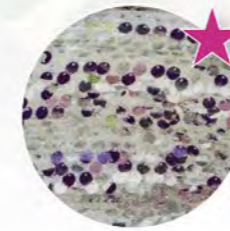
Foto:
B 353

Foto: B 360

Foto:
B 347



B 29



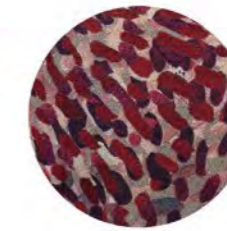
B 58



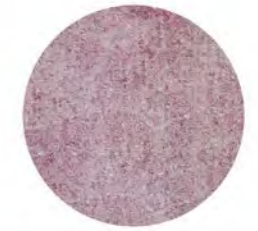
B 157



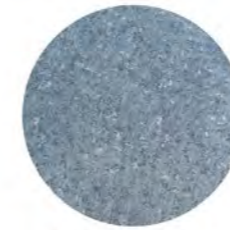
B 175



B 225



B 304 rosa



B 305 hellblau



B 306 türkis



B 322



B 338 hellgrau



B 339 marine



B 347



B 353



B 360



B 366



B 368



B 369



B 370



B 371



B 373



B 382



B 383



B 384



B 387



B 392



B 401

SAM

Natürlich Leinen!
Unverwechselbarer Charme
für junge Trendsetter.

Natuurlijk linnen!
Onmiskenbare charme voor
jonge trendsetters.

Material / Materiaal

100% Leinen / Linnen

Futter: 100% Baumwolle, sehr leicht gewebt

Voering: 100% katoen, zeer licht geweven



Foto:
6 silbergrau



Foto: LE 22



Foto: LE 23



LE 15 marine



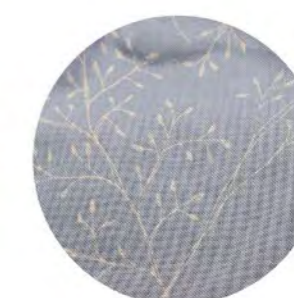
LE 20



LE 21



LE 22



LE 23



6 silbergrau
mit Silbereffekt



7 pastellrosa
mit Silbereffekt



8 pastellgrün
mit Silbereffekt

SILKE

Zeitlos, schlicht und schön, der Begleiter für deinen Alltags-Look.
Tijdloos, eenvoudig en mooi, de metgezel voor je dagelijkse look.



Foto: B 278

★
Foto: B 279



Foto: B 63

Material / Materiaal
95 % Viscose/Bambus + 5% Elastan
Futter / Voering: 95 % Viscose/Bambus + 5% Elastan



B 3 puderrosa

B 14 salbeigrün



B 17 taupe

B 21 schwarz



B 23 marine

B 26 rubinrot



B 31 taubenblau

B 35 brombeere

B 44 dunkelgrau

B 63 hellgrau

B 80 camel



B 100 jeansblau

B 104 khakigrün

B 245 dunkelgrün

B 278 violettblau

B 279 pastellgelb ★

TARA SOMMER

Super leicht nur **34g**,
seidigweich und atmungsaktiv
Superleicht maar **34g**,
zijdezacht en luchtdoorlatend

Foto: VC 17

SCHAL SOMMER

Schlauchschal:
125 cm Lang x 18 cm Breit
loup sjaal:
125 cm lang x 18 cm breed

Material / Materiaal
100% Viscose

Foto:
Mütze VC 17
mit Schal Sommer VC 17



VC 6



VC 10



VC 15



VC 17



VC 18



VC 19



VC 20



VC 30
nachtblau



VC 2

TWIGGY

Material / Materiaal
diverses Material / verschillende soorten stof
Futter / Voering: 100% Baumwolle / katoen



DEC 53



DEC 54 schwarz



EL 3



EL 7A



FL 1



J 76



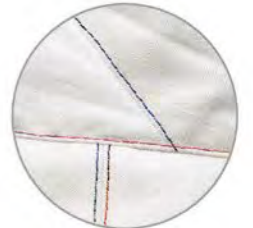
J 83



JN 7 jeans



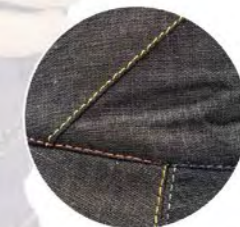
LE 1 weiß
Leinen / Linnen



LE 1K rainbow
Leinen / Linnen



LE 3 taupe
Leinen / Linnen



LE 4K rainbow
Leinen / Linnen



LE 5
Leinen / Linnen



Foto: EL 3



Foto: JN 7

BRITTA

Élégance

Material / Materiaal
 95 % Viscose/Bambus
 + 5% Elastan
 Futter / Voering:
 95 % Viscose/Bambus
 + 5% Elastan



Foto:
DEC 2016



Foto:
DEC 2019

DEC 2017

DEC 2020

DEC 2018



GRACE

Élégance

Material / Materiaal
 90% Polyester + 10% Elastan
 Futter / Voering: 95 % Viscose/Bambus
 + 5% Elastan



Foto:
DEC 2020



JASMIN

Élégance

Material / Materiaal
 95 % Viscose/Bambus + 5% Elastan
 Futter / Voering: 95 % Viscose/Bambus + 5% Elastan



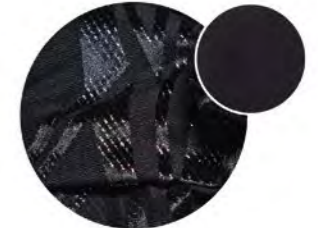
Foto:
DEC 2022



DEC 2015
DEC 2016
DEC 2017
DEC 2018
DEC 2019



DEC 2001
-
Grace
-



DEC 2015
Britta
Grace
Jasmin



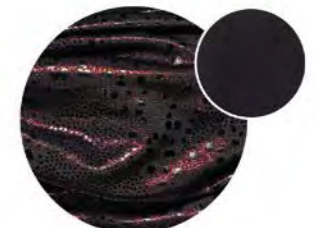
DEC 2016
Britta
-
Jasmin



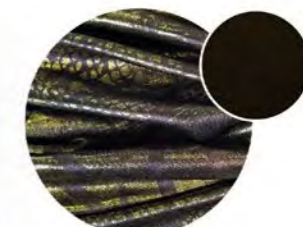
DEC 2017
Britta
Grace
Jasmin



DEC 2018
Britta
Grace
Jasmin



DEC 2019
Britta
-
Jasmin



DEC 2020
Britta
Grace
Jasmin



DEC 2021
-
Grace
-



DEC 2022
-
Jasmin



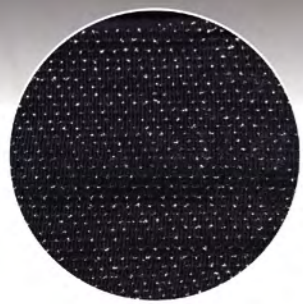
DMS 4
-
Grace
Jasmin

LAUREEN

Élégance

Material / Materiaal

Stoff mit Silbereffekt / stof met zilvereffect
Futter / Voering: 95 % Viscose/Bambus + 5% Elastan



1

LINA

Élégance

Material / Materiaal

diverse Stoffarten / verschillende soorten stof



Foto: 1



1



2

MELODY

Élégance

Material / Materiaal

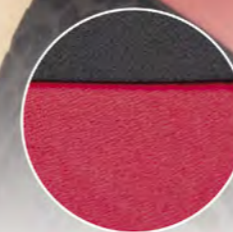
90% Georgette + 10% Elastan
Futter / Voering: 100% Baumwolle / Katoen



Foto: G 1



G 1



G 2



G 7



G 9

VERA

Élégance

Material / Materiaal

diverse Stoffarten / verschillende soorten stof
Futter / Voering: 95 % Viscose/Bambus + 5% Elastan



1

2

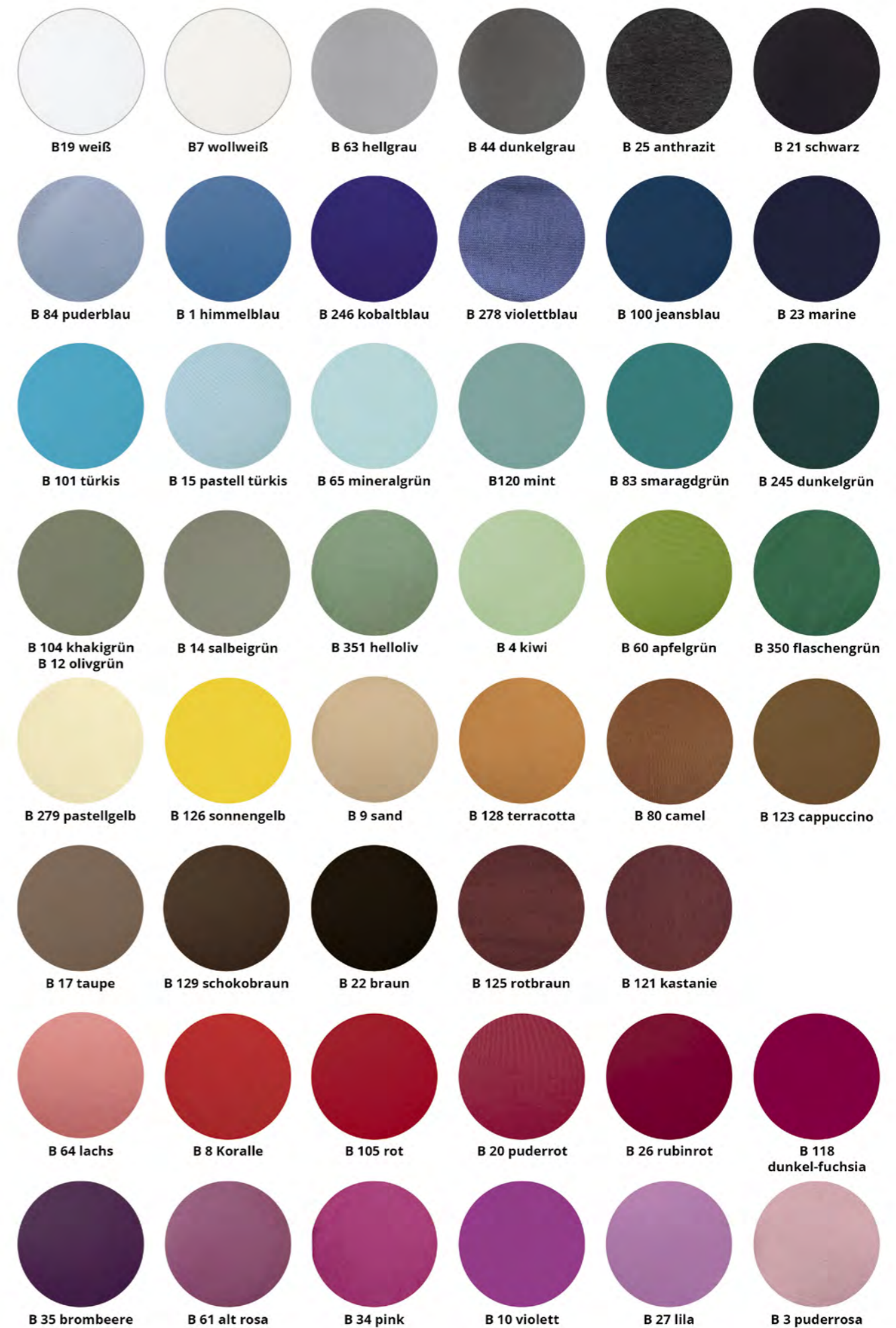
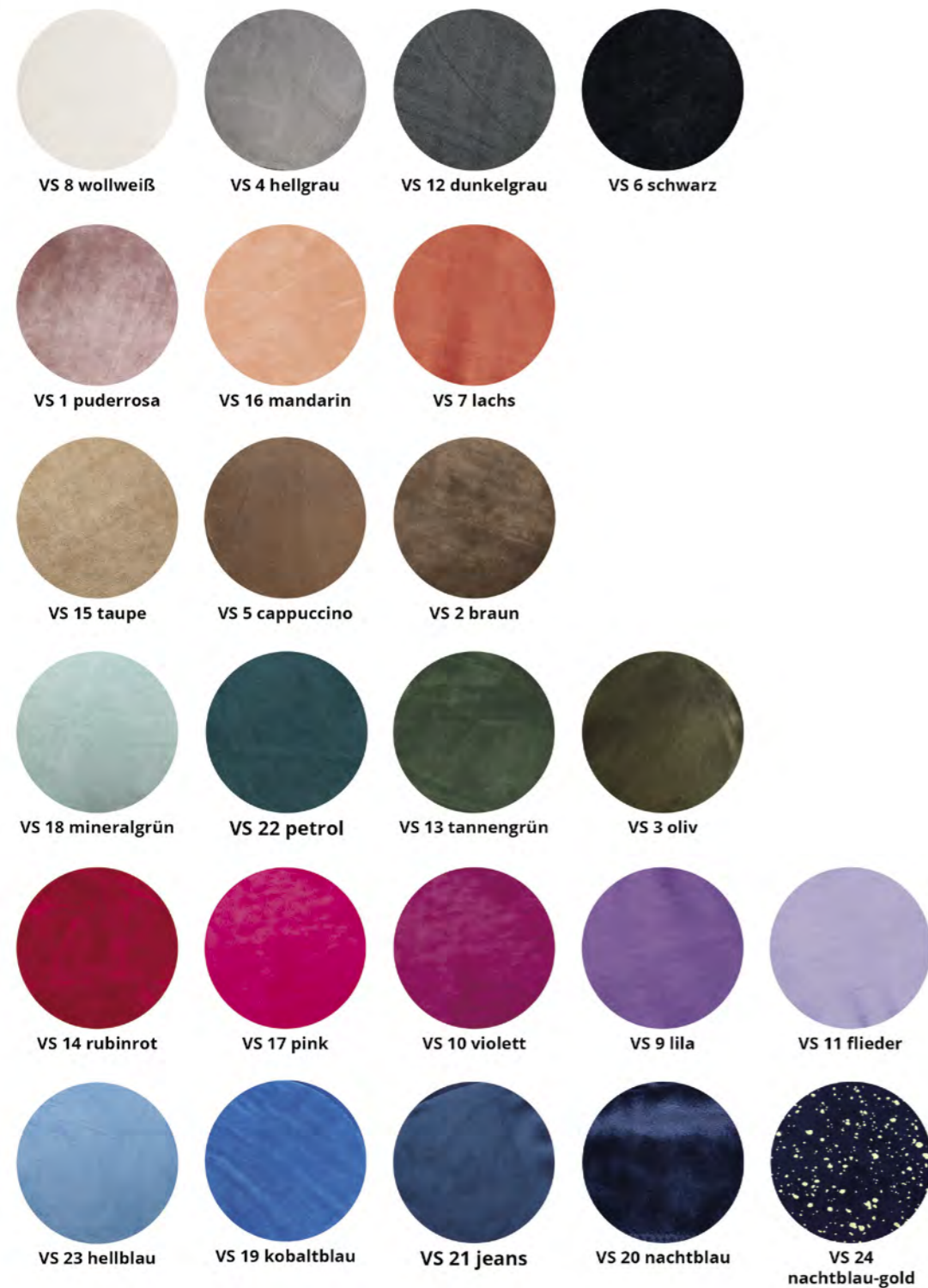
3

4



UNI FARBEN

Farben für Samt Kleuren voor fluweel



MODELLE



Alexis - Seite 6



Alexis Silk - Seite 8 - 11



Alexis Silk uni - Seite 12



Alexis Star - Seite 14 - 16



Fiona Silk - Seite 50



Fiona Soft - Seite 52



Fiona Design - Seite 54



Franka - Seite 56



Amira - Seite 18



Anke - Seite 20



Annika mit Band Gipsy
Seite 22



Aqua - Seite 24



Ginger Band - Seite 58



Gipsy Band - Seite 60 - 62



Gloria Band - Seite 64



Hannah - Seite 66



Bella print inkl. Band
Seite 26



Bella uni inkl. Band
Seite 28



Bella Silk inkl. Band
Seite 30



Bobby - Seite 32



Hannah Star - Seite 68



Ilona - Seite 70



Ilse - Seite 72



Isa uni - Seite 74



Caro Silk - Seite 34



Charly - Seite 36



Claire - Seite 38



Dana - Seite 40



Isa print - Seite 76



Julia Bademütze - Seite 78



Katja - Seite 80



Kiki - Seite 82



Donna - Seite 42



Emily + Silk
Seite 44



Emma Sun -
Mütze inkl. Band
Seite 46



Fiona - Seite 48
Titelbild



Kim nahtlos - Seite 84



Linda - Seite 86



Lisa - Seite 88



Livia - Seite 90

MODELLE



Livia Leinen - Seite 92



Livia Sommer - Seite 93



Martina Wendemütze
inkl. Band - Seite 94



Maxima - Seite 96



Milou - Seite 98



Milva Band - Seite 100



Myra - Seite 102



Naomi Soft - Seite 104



Nela Samt - Seite 106



Nina - Seite 108



Noah unisex
Seite 110



Peggy - Seite 112



Robin unisex Wendemütze
Seite 114 - 116



Romy - Seite 118



Romy print - Seite 120



Sam - Seite 122



Silke - Seite 124



Tara Sommer - Seite 126



Schal Sommer
mit Mütze Tara
Seite 127



Twiggy - Seite 128

ÉLÉGANCE



Britta - Seite 130



Grace - Seite 130



Jasmin - Seite 130



Lauren - Seite 132



Lina - Seite 132



Melody - Seite 133



Vera - Seite 133

Show time



Qualität ist für uns schon immer verknüpft mit bestem Service und verlässlicher Partnerschaft zu unseren Kunden. So reifte auch die Idee, die nun zur Realisierung des Showrooms führt. Hier sehen Sie alle Modelle und Farben, können die verschiedenen Materialkompositionen entdecken und sich von der erstklassigen Verarbeitung der hochwertigen Stoffe und dem angenehmen Tragekomfort überzeugen.

Besuchen Sie unseren Showroom mit SALE CORNER in Herzogenrath und profitieren von unseren attraktiven Angeboten bei Bestellungen aus unserem Lagerverkauf.

Ich freue mich auf Ihren Besuch
Ihre Carla Dohmen mit dem gesamten
Dohmen Headwear-Team



Voor ons is kwaliteit altijd gekoppeld geweest aan de beste service en een betrouwbaar partnerschap met onze klanten. Zo ontstond het idee dat nu heeft geleid tot de realisatie van de showroom. Bekijk hier alle modellen en kleuren, ontdek de verschillende materiaalsamenstellingen en overtuig uzelf van de eerste klas afwerking van de hoogwaardige stoffen. Overtuig uzelf van het aangename draagcomfort.

Bezoek daarom onze showroom met de SALE CORNER in Herzogenrath en profiteer daar van onze aantrekkelijke kortingen bij bestellingen in de magazijnverkoop.

Ik kijk uit naar uw bezoek met vriendelijke groeten
Carla Dohmen en het
Dohmen Headwear Team



PASS-GENAU CUSTOM MADE



Fertigung auf Maß

Um Kundenwünsche noch besser erfüllen zu können, bieten wir Ihnen unser Maßanfertigungsservice an.

Sie wünschen eine andere Kopfgröße oder eine andere Farbe? Kein Problem!

Bestellungen in anderen Farben sind bereits ab 5 Stück möglich. Kopfgrößenwünsche sind Einzelstücke.

Bevor wir uns ans Werk machen, teilen Sie uns den Kopfumfang in cm und schon geht es los.

Gerne beraten wir Sie, damit die neuen Lieblingsstücke mit einem guten Gefühl getragen werden können.

Lieferzeit beträgt ca. 2-3 Wochen.



Productie op maat

Om nog beter aan de wensen van de klant te kunnen voldoen, bieden wij u onze service op maat.

U wilt een andere hoofdmaat of een andere kleur? Geen probleem!

Bestellingen in andere kleuren zijn al mogelijk vanaf 5 stuks. Aanvragen voor hoofdmaten zijn uniek.

Voordat we aan de slag gaan, vertel ons de hoofdomtrek in cm en klaar is kees.

Wij adviseren u graag zodat de nieuwe favoriete stukken met een goed gevoel gedragen kunnen worden.

De levertijd bedraagt ca. 2-3 weken.





DOHMEN
Headwear

Ihr Fachhändler

www.dohmenheadwear.com

★ ★ ★ **STAR-Collection** ★ ★ ★